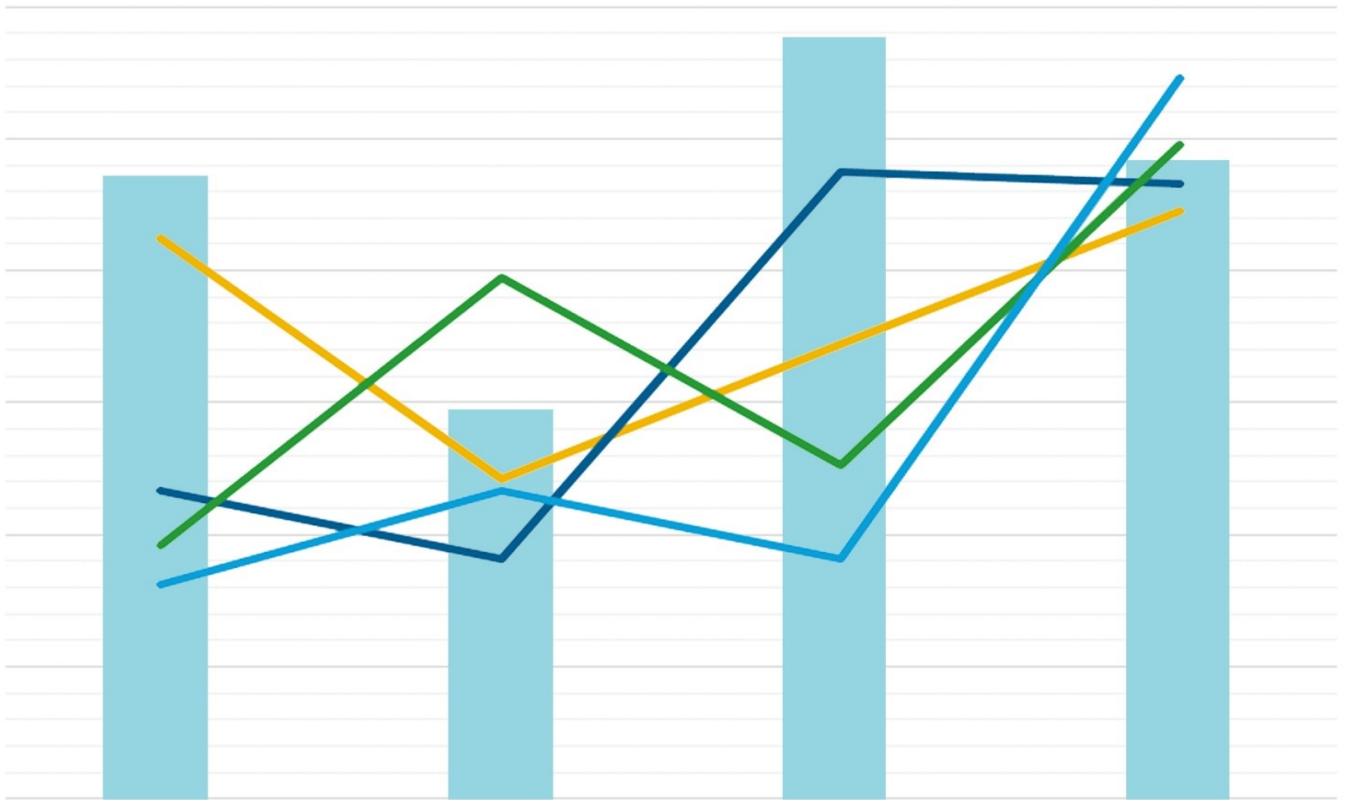


# Zahlenspiegel Mecklenburg-Vorpommern



April 2025



Mecklenburg-Vorpommern  
Landesamt für innere Verwaltung  
Statistisches Amt

## Zeichenerklärungen

- Nichts vorhanden
- 0** Weniger als die Hälfte von 1 in der letzten besetzten Stelle, jedoch mehr als nichts
- . Zahlenwert unbekannt oder geheim zu halten
- ... Zahl lag bei Redaktionsschluss noch nicht vor
- x** Aussage nicht sinnvoll oder Fragestellung nicht zutreffend
- / Keine Angabe, da Zahlenwert nicht ausreichend genau oder nicht repräsentativ
- ( ) Zahl hat eingeschränkte Aussagefähigkeit
- [rot]** Berichtigte Zahl

## Abkürzung

- D Durchschnitt



## Impressum

### Zahlenspiegel Mecklenburg-Vorpommern

Kennziffer: ZSP1 2025 04

### Herausgeber

Statistisches Amt Mecklenburg-Vorpommern, Lübecker Str. 287, 19059 Schwerin  
Telefon: 0385 588-0, Telefax: 0385 588-56909  
[www.laiv-mv.de/statistik/](http://www.laiv-mv.de/statistik/)  
[statistik.post@statistik-mv.de](mailto:statistik.post@statistik-mv.de)

© Statistisches Amt Mecklenburg-Vorpommern, Schwerin, 2025  
Auszugsweise Vervielfältigung und Verbreitung mit Quellenangabe gestattet.

### Erscheinungsfolge

Monatlich

### Redaktionsschluss

1. April 2025

Der Zahlenspiegel erscheint monatlich und enthält die aktuellsten Daten aus allen Bereichen der amtlichen Statistik. Zur Methodik informieren Sie sich bitte in den jeweiligen Statistischen Berichten.

**i**

Die mit einem Stern versehenen Positionen im Landesdatenteil werden von allen statistischen Ämtern der Länder im „Zahlenspiegel“ veröffentlicht. Die Angaben tragen teilweise vorläufigen Charakter.

Um die übliche Aktualität zu gewährleisten, werden die auf dem Zensus 2011 basierten Bevölkerungszahlen weiter bereitgestellt und ab Juni 2024 sukzessive revidiert, bis aktuelle Bevölkerungszahlen auf der neuen Grundlage vorliegen. Dieser Prozess der Umstellung der alten Grundlage auf den neuen Zensus wird voraussichtlich im Frühjahr 2025 abgeschlossen sein.

# Landesdaten Mecklenburg-Vorpommern

## Aktuelle Konjunkturdaten

Merkmal	Einheit	Jüngster Monat/ Jüngstes Vierteljahr		Monatsdurchschnitt	
		absolut	Veränderung zum Vorjahr (%)	absolut	Veränderung zum Vorjahr (%)
<b>Arbeitsmarkt <sup>1)</sup></b>		<b>Februar 2025</b>		<b>Januar bis Februar 2025</b>	
Arbeitslose	Anzahl	70.418	-0,1	70.377	0,1
darunter Frauen	Anzahl	30.028	-2,0	30.069	-1,6
Gemeldete Arbeitsstellen <sup>2)</sup>	Anzahl	15.023	-11,4	14.877	-10,7
		<b>Januar 2025</b>		<b>Januar bis Januar 2025</b>	
<b>Bautätigkeit</b>					
Baugenehmigungen					
Wohnungen	Anzahl	231	-39,4	231	-39,4
veranschlagte Kosten der Bauwerke (Neubau, Wohngebäude)	1.000 EUR	30.250	-44,2	30.250	-44,2
Nichtwohngebäude (Neubau)	Anzahl	28	-9,7	28	-9,7
veranschlagte Kosten der Bauwerke	1.000 EUR	8.013	-73,3	8.013	-73,3
		<b>Februar 2025</b>		<b>Januar bis Februar 2025</b>	
<b>Landwirtschaft</b>					
Schlachtmengen (ohne Geflügel) <sup>3)</sup>	t	2.727	-18,3	3.063	-10,3
Rinder	t	2.509	-19,1	2.826	-11,0
Schweine	t	216	-5,9	234	-0,2
		<b>Januar 2025</b>		<b>Januar bis Januar 2025</b>	
<b>Bauhauptgewerbe <sup>4)</sup></b>					
Baugewerblicher Umsatz (ohne Umsatzsteuer)	1.000 EUR	92.552	9,8	92.552	9,8
Tätige Personen <sup>5)</sup> im Baugewerbe	Anzahl	10.551	-0,7	10.551	-0,7
		<b>Januar 2025</b>		<b>Januar bis Januar 2025</b>	
<b>Einzelhandel <sup>6)</sup></b>					
Umsatz real (ohne Umsatzsteuer)	2015=100	92,7	2,5	92,7	2,5
Beschäftigte	2015=100	99,8	-6,0	99,8	-6,0
		<b>Januar 2025</b>		<b>Januar bis Januar 2025</b>	
<b>Gastgewerbe</b>					
Umsatz real (ohne Umsatzsteuer)	2015=100	56,4	3,1	56,4	3,1
Beschäftigte	2015=100	98,3	-1,9	98,3	-1,9
		<b>Januar 2025</b>		<b>Januar bis Januar 2025</b>	
<b>Tourismus <sup>7)</sup></b>					
Gästeübernachtungen	1.000	1.023,1	6,6	1.023.129,0	6,6
		<b>Dezember 2024</b>		<b>Januar bis Dezember 2024</b>	
<b>Außenhandel <sup>8)</sup></b>					
Ausfuhr (Spezialhandel)	Mill. EUR	712,3	2,2	778,3	-4,7
Einfuhr (Generalhandel)	Mill. EUR	753,7	10,0	751,9	-0,3
		<b>Januar 2025</b>		<b>Januar bis Januar 2025</b>	
<b>Unternehmen</b>					
Gewerbeanmeldungen <sup>9)</sup>	Anzahl	1.104	-12,7	1.104	-12,7
Gewerbeabmeldungen <sup>9)</sup>	Anzahl	1.196	-7,1	1.196	-7,1
		<b>Dezember 2024</b>		<b>Januar bis Dezember 2024</b>	
Unternehmensinsolvenzen	Anzahl	14	- 26,3	23	7,9
		<b>4. Vierteljahr 2024</b>		<b>Januar bis Dezember 2024</b>	
<b>Handwerk <sup>10)</sup></b>					
Umsatz	2009=100 <sup>11)</sup>	121,1	2,4	110,3	-0,7
Beschäftigte	2009=100 <sup>12)</sup>	91,1	-3,0	92,4	-2,7
		<b>März 2025</b>		<b>Januar bis März 2025</b>	
<b>Preise</b>					
Verbraucherpreisindex (Gesamtindex)	2020=100	121,9	1,8	121,6	2,1

## Landesdaten Mecklenburg-Vorpommern

Bevölkerung 13)	Einheit	D 2022	D 2023	Jan. 2023	Febr. 2023	März 2023	April 2023	Mai 2023	Juni 2023
* Bevölkerung am Monatsende 14)	1.000	1.628,4	1.629,5	1.628,2	1.628,2	1.628,4	1.628,2	1.628,1	1.628,7
<b>Natürliche Bevölkerungsbewegung</b>									
* Eheschließungen	Anzahl	812	719	174	239	485	477	987	1.323
* Lebendgeborene	Anzahl	902	806	751	834	816	722	799	842
* Gestorbene (ohne Totgeborene)	Anzahl	2.115	2.000	2.444	1.846	2.070	2.091	1.976	1.797
darunter im 1. Lebensjahr Gestorbene	Anzahl	3	3	2	2	4	3	-	2
* Überschuss der Geborenen (+) bzw. Gestorbenen (-)	Anzahl	-1.213	-1.195	-1.693	-1.012	-1.254	-1.369	-1.177	-955
<b>Wanderungen</b>									
* Zuzüge über die Landesgrenze	Anzahl	5.725	4.427	4.258	3.958	4.214	3.811	3.931	4.402
* darunter aus dem Ausland	Anzahl	3.431	2.244	2.199	2.196	2.337	1.903	2.040	2.369
* Fortzüge über die Landesgrenze	Anzahl	3.039	3.096	2.688	2.857	2.729	2.551	2.799	2.888
* darunter in das Ausland	Anzahl	1.193	1.282	1.065	1.272	1.161	1.040	1.357	1.212
* Wanderungsgewinn (+) bzw. -verlust (-)	Anzahl	+2.685	+1.331	+1.570	+1.101	+1.485	+1.260	+1.132	+1.514
* Innerhalb des Landes Umgezogene 15)	Anzahl	4.747	4.788	4.959	4.952	4.463	4.363	4.314	4.492

Bevölkerung 13)	Einheit	D 2023	D 2024	Jan. 2024	Febr. 2024	März 2024	April 2024	Mai 2024	Juni 2024
* Bevölkerung am Monatsende 14)	1.000	1.629,5	...	1.628,6	1.627,6	1.626,7	1.626,6	1.626,2	1.626,2
<b>Natürliche Bevölkerungsbewegung</b>									
* Eheschließungen	Anzahl	719	...	204	320	348	642	1.040	1.217
* Lebendgeborene	Anzahl	806	...	733	761	799	746	800	740
* Gestorbene (ohne Totgeborene)	Anzahl	2.000	...	2.283	2.065	2.022	1.898	1.928	1.853
darunter im 1. Lebensjahr Gestorbene	Anzahl	3	...	6	1	2	4	4	3
* Überschuss der Geborenen (+) bzw. Gestorbenen (-)	Anzahl	-1.195	...	-1.550	-1.304	-1.223	-1.152	-1.128	-1.113
<b>Wanderungen</b>									
* Zuzüge über die Landesgrenze	Anzahl	4.427	...	3.648	3.271	3.728	3.651	3.558	3.921
* darunter aus dem Ausland	Anzahl	2.244	...	1.772	1.676	1.932	1.801	1.911	2.008
* Fortzüge über die Landesgrenze	Anzahl	3.096	...	2.728	2.813	3.089	2.493	2.763	2.680
* darunter in das Ausland	Anzahl	1.282	...	1.079	1.192	1.438	975	1.336	1.320
* Wanderungsgewinn (+) bzw. -verlust (-)	Anzahl	+1.331	...	+920	+458	+639	+1.158	+795	+1.241
* Innerhalb des Landes Umgezogene 15)	Anzahl	4.788	...	4.479	4.145	4.338	3.782	4.264	4.135

## Landesdaten Mecklenburg-Vorpommern

Bevölkerung 13)	Einheit	Juli 2023	Aug. 2023	Sept. 2023	Okt. 2023	Nov. 2023	Dez. 2023	2023 insgesamt
* Bevölkerung am Monatsende 14)	1.000	1.629,7	1.630,3	1.630,7	1.631,2	1.630,8	1.629,5	x
<b>Natürliche Bevölkerungsbewegung</b>								
* Eheschließungen	Anzahl	1.197	1.185	1.124	658	341	443	8.633
* Lebendgeborene	Anzahl	893	886	805	806	760	757	9.671
* Gestorbene (ohne Totgeborene)	Anzahl	1.748	1.785	1.805	1.942	2.140	2.361	24.005
darunter im 1. Lebensjahr Gestorbene	Anzahl	1	2	-	6	2	4	28
* Überschuss der Geborenen (+) bzw. Gestorbenen (-)	Anzahl	-855	-899	-1.000	-1.136	-1.380	-1.604	-14.334
<b>Wanderungen</b>								
* Zuzüge über die Landesgrenze	Anzahl	5.313	5.476	5.129	5.264	4.172	3.191	53.056
* darunter aus dem Ausland	Anzahl	2.618	2.372	2.628	2.607	2.229	1.435	26.837
* Fortzüge über die Landesgrenze	Anzahl	3.392	3.912	3.743	3.570	3.220	2.803	36.966
* darunter in das Ausland	Anzahl	1.340	1.495	1.457	1.291	1.383	1.312	15.204
* Wanderungsgewinn (+) bzw. -verlust (-)	Anzahl	+1.921	+1.564	+1.386	+1.694	+952	+388	+16.090
* Innerhalb des Landes Umgezogene 15)	Anzahl	4.790	5.418	5.126	5.275	5.313	3.987	57.495

Bevölkerung 13)	Einheit	Juli 2024	Aug. 2024	Sept. 2024	Okt. 2024	Nov. 2024	Dez. 2024	2024 insgesamt
* Bevölkerung am Monatsende 14)	1.000	1.626,3	1.626,1	1.626,1	...	...	...	x
<b>Natürliche Bevölkerungsbewegung</b>								
* Eheschließungen	Anzahl	1.079	1.308	1.000	...	...	...	...
* Lebendgeborene	Anzahl	855	800	734	...	...	...	...
* Gestorbene (ohne Totgeborene)	Anzahl	1.813	1.924	1.773	...	...	...	...
darunter im 1. Lebensjahr Gestorbene	Anzahl	5	2	5	...	...	...	...
* Überschuss der Geborenen (+) bzw. Gestorbenen (-)	Anzahl	-958	-1.124	-1.039	...	...	...	...
<b>Wanderungen</b>								
* Zuzüge über die Landesgrenze	Anzahl	4.691	4.872	4.806	...	...	...	...
* darunter aus dem Ausland	Anzahl	2.157	2.006	2.163	...	...	...	...
* Fortzüge über die Landesgrenze	Anzahl	3.535	3.907	3.723	...	...	...	...
* darunter in das Ausland	Anzahl	1.457	1.537	1.413	...	...	...	...
* Wanderungsgewinn (+) bzw. -verlust (-)	Anzahl	+1.156	+965	+1.083	...	...	...	...
* Innerhalb des Landes Umgezogene 15)	Anzahl	4.985	5.290	4.927	...	...	...	...

## Landesdaten Mecklenburg-Vorpommern

Erwerbstätigkeit	Einheit	D 2023	D 2024	Jan. 2024	Febr. 2024	März 2024	April 2024	Mai 2024	Juni 2024
<b>Beschäftigte 16) 17)</b>									
* Sozialversicherungspflichtig Beschäftigte am Arbeitsort	1.000	581,1	577,3	x	x	571,9	x	x	577,3
* Frauen	1.000	292,6	290,7	x	x	288,4	x	x	290,7
* Ausländer/-innen 38)	1.000	39,2	42,0	x	x	39,3	x	x	42,0
* Teilzeitbeschäftigte	1.000	187,8	189,7	x	x	186,0	x	x	189,7
* darunter Frauen	1.000	145,1	145,7	x	x	144,0	x	x	145,7
* Sozialversicherungspflichtig Beschäftigte nach Wirtschaftsbereichen									
* Land- und Forstwirtschaft, Fischerei	1.000	14,7	14,4	x	x	14,1	x	x	14,4
* Produzierendes Gewerbe	1.000	120,4	118,2	x	x	118,4	x	x	118,2
* Handel, Verkehr und Gastgewerbe	1.000	142,4	140,6	x	x	136,4	x	x	140,6
* Erbringung von Unternehmensdienstleistungen	1.000	92,7	91,0	x	x	90,1	x	x	91,0
* Erbringung von öffentlichen und privaten Dienstleistungen	1.000	210,9	213,2	x	x	212,9	x	x	213,2

Erwerbstätigkeit	Einheit	D 2024	D 2025	Jan. 2025	Febr. 2025	März 2025	April 2025	Mai 2025	Juni 2025
<b>Beschäftigte 16) 17)</b>									
* Sozialversicherungspflichtig Beschäftigte am Arbeitsort	1.000	577,3	...	x	x	...	x	x	...
* Frauen	1.000	290,7	...	x	x	...	x	x	...
* Ausländer/-innen 38)	1.000	42,0	...	x	x	...	x	x	...
* Teilzeitbeschäftigte	1.000	189,7	...	x	x	...	x	x	...
* darunter Frauen	1.000	145,7	...	x	x	...	x	x	...
* Sozialversicherungspflichtig Beschäftigte nach Wirtschaftsbereichen									
* Land- und Forstwirtschaft, Fischerei	1.000	14,4	...	x	x	...	x	x	...
* Produzierendes Gewerbe	1.000	118,2	...	x	x	...	x	x	...
* Handel, Verkehr und Gastgewerbe	1.000	140,6	...	x	x	...	x	x	...
* Erbringung von Unternehmensdienstleistungen	1.000	91,0	...	x	x	...	x	x	...
* Erbringung von öffentlichen und privaten Dienstleistungen	1.000	213,2	...	x	x	...	x	x	...

## Landesdaten Mecklenburg-Vorpommern

Erwerbstätigkeit	Einheit	Juli 2024	Aug. 2024	Sept. 2024	Okt. 2024	Nov. 2024	Dez. 2024	2024 insgesamt
<b>Beschäftigte 16) 17)</b>								
* Sozialversicherungspflichtig Beschäftigte am Arbeitsort	1.000	x	x	...	x	x	...	x
* Frauen	1.000	x	x	...	x	x	...	x
* Ausländer/-innen 38)	1.000	x	x	...	x	x	...	x
* Teilzeitbeschäftigte	1.000	x	x	...	x	x	...	x
* darunter Frauen	1.000	x	x	...	x	x	...	x
* Sozialversicherungspflichtig Beschäftigte nach Wirtschaftsbereichen								
* Land- und Forstwirtschaft, Fischerei	1.000	x	x	...	x	x	...	x
* Produzierendes Gewerbe	1.000	x	x	...	x	x	...	x
* Handel, Verkehr und Gastgewerbe	1.000	x	x	...	x	x	...	x
* Erbringung von Unternehmensdienstleistungen	1.000	x	x	...	x	x	...	x
* Erbringung von öffentlichen und privaten Dienstleistungen	1.000	x	x	...	x	x	...	x

Erwerbstätigkeit	Einheit	Juli 2025	Aug. 2025	Sept. 2025	Okt. 2025	Nov. 2025	Dez. 2025	2025 insgesamt
<b>Beschäftigte 16) 17)</b>								
* Sozialversicherungspflichtig Beschäftigte am Arbeitsort	1.000	x	x	...	x	x	...	x
* Frauen	1.000	x	x	...	x	x	...	x
* Ausländer/-innen 38)	1.000	x	x	...	x	x	...	x
* Teilzeitbeschäftigte	1.000	x	x	...	x	x	...	x
* darunter Frauen	1.000	x	x	...	x	x	...	x
* Sozialversicherungspflichtig Beschäftigte nach Wirtschaftsbereichen								
* Land- und Forstwirtschaft, Fischerei	1.000	x	x	...	x	x	...	x
* Produzierendes Gewerbe	1.000	x	x	...	x	x	...	x
* Handel, Verkehr und Gastgewerbe	1.000	x	x	...	x	x	...	x
* Erbringung von Unternehmensdienstleistungen	1.000	x	x	...	x	x	...	x
* Erbringung von öffentlichen und privaten Dienstleistungen	1.000	x	x	...	x	x	...	x

## Landesdaten Mecklenburg-Vorpommern

Erwerbstätigkeit	Einheit	D 2023	D 2024	Jan. 2024	Febr. 2024	März 2024	April 2024	Mai 2024	Juni 2024
<b>Arbeitsmarkt 1)</b>									
* Arbeitslose	Anzahl	63.191	64.944	70.080	70.472	68.039	64.679	62.693	61.848
davon: im Rechtskreis nach SGB III	Anzahl	21.344	21.723	26.308	26.713	24.451	21.445	19.868	19.288
im Rechtskreis nach SGB II	Anzahl	41.847	43.221	43.772	43.759	43.588	43.234	42.825	42.560
* darunter Frauen	Anzahl	27.792	28.107	30.491	30.631	29.356	27.872	26.890	26.563
Zugang	Anzahl	11.851	11.944	14.541	12.176	10.881	12.057	10.641	10.014
Abgang	Anzahl	11.610	11.895	9.425	11.806	13.303	15.420	12.643	10.897
* Arbeitslosenquote 18)	%	7,7	7,9	8,6	8,6	8,3	7,9	7,6	7,5
davon: im Rechtskreis nach SGB III	%	2,6	2,7	3,2	3,3	3,0	2,6	2,4	2,4
im Rechtskreis nach SGB II	%	5,1	5,3	5,4	5,4	5,3	5,3	5,2	5,2
* Frauen	%	7,1	7,1	7,8	7,8	7,5	7,1	6,8	6,8
* Männer	%	8,3	8,7	9,3	9,4	9,1	8,7	8,4	8,3
* Ausländer/-innen 38)	%	23,9	22,3	24,6	24,8	24,1	23,0	20,6	20,6
* Jüngere von 15 bis unter 25 Jahren	%	8,5	8,9	9,1	9,3	9,2	8,8	8,2	8,1
* Kurzarbeiter/-innen 19)	Anzahl	3.316	...	10.410	8.927	4.770	1.589	1.298	944
* Gemeldete Arbeitsstellen 20)	Anzahl	18.162	16.310	16.351	16.959	17.069	16.986	16.866	16.913
Zugang	Anzahl	3.069	2.825	2.546	3.669	3.004	3.110	2.930	3.000
Abgang	Anzahl	3.219	2.943	2.601	3.072	2.910	3.144	3.025	2.954

Erwerbstätigkeit	Einheit	D 2024	D 2025	Jan. 2025	Febr. 2025	März 2025	April 2025	Mai 2025	Juni 2025
<b>Arbeitsmarkt 1)</b>									
* Arbeitslose	Anzahl	64.944	...	70.336	70.418	...	...	...	...
davon: im Rechtskreis nach SGB III	Anzahl	21.723	...	25.767	25.616	...	...	...	...
im Rechtskreis nach SGB II	Anzahl	43.221	...	44.569	44.802	...	...	...	...
* darunter Frauen	Anzahl	28.107	...	30.110	30.028	...	...	...	...
Zugang	Anzahl	11.944	...	13.834	11.425	...	...	...	...
Abgang	Anzahl	11.895	...	9.171	11.372	...	...	...	...
* Arbeitslosenquote 18)	%	7,9	...	8,6	8,6	...	...	...	...
davon: im Rechtskreis nach SGB III	%	2,7	...	3,1	3,1	...	...	...	...
im Rechtskreis nach SGB II	%	5,3	...	5,4	5,5	...	...	...	...
* Frauen	%	7,1	...	7,7	7,6	...	...	...	...
* Männer	%	8,7	...	9,4	9,5	...	...	...	...
* Ausländer/-innen 38)	%	22,3	...	23,4	23,9	...	...	...	...
* Jüngere von 15 bis unter 25 Jahren	%	8,9	...	9,2	9,4	...	...	...	...
* Kurzarbeiter/-innen 19)	Anzahl	...	...	...	...	...	...	...	...
* Gemeldete Arbeitsstellen 20)	Anzahl	16.310	...	14.730	15.023	...	...	...	...
Zugang	Anzahl	2.825	...	2.256	3.053	...	...	...	...
Abgang	Anzahl	2.943	...	2.452	2.794	...	...	...	...



## Landesdaten Mecklenburg-Vorpommern

Erwerbstätigkeit	Einheit	Juli 2024	Aug. 2024	Sept. 2024	Okt. 2024	Nov. 2024	Dez. 2024	2024 insgesamt
<b>Arbeitsmarkt 1)</b>								
* Arbeitslose	Anzahl	62.967	64.621	62.736	62.096	63.450	65.648	x
davon: im Rechtskreis nach SGB III	Anzahl	19.618	20.938	19.758	19.362	20.554	22.369	x
im Rechtskreis nach SGB II	Anzahl	43.349	43.683	42.978	42.734	42.896	43.279	x
* darunter Frauen	Anzahl	27.300	28.496	27.278	26.814	27.408	28.179	x
Zugang	Anzahl	13.120	12.242	10.371	12.002	12.478	12.801	143.324
Abgang	Anzahl	12.001	10.564	12.275	12.652	11.145	10.604	142.735
* Arbeitslosenquote 18)	%	7,7	7,9	7,7	7,6	7,7	8,0	x
davon: im Rechtskreis nach SGB III	%	2,4	2,6	2,4	2,4	2,5	2,7	x
im Rechtskreis nach SGB II	%	5,3	5,3	5,2	5,2	5,2	5,3	x
* Frauen	%	6,9	7,2	6,9	6,8	7,0	7,2	x
* Männer	%	8,4	8,5	8,3	8,3	8,5	8,8	x
* Ausländer/-innen 38)	%	21,3	22,4	21,5	21,2	21,8	22,3	x
* Jüngere von 15 bis unter 25 Jahren	%	8,8	9,6	9,1	8,6	8,6	8,9	x
* Kurzarbeiter/-innen 19)	Anzahl	857	892	...	...	...	...	x
* Gemeldete Arbeitsstellen 20)	Anzahl	16.862	16.522	15.933	15.384	14.912	14.968	x
Zugang	Anzahl	3.054	2.721	2.154	2.561	2.451	2.696	33.896
Abgang	Anzahl	3.111	3.056	2.723	3.156	2.861	2.700	35.313

Erwerbstätigkeit	Einheit	Juli 2025	Aug. 2025	Sept. 2025	Okt. 2025	Nov. 2025	Dez. 2025	2025 insgesamt
<b>Arbeitsmarkt 1)</b>								
* Arbeitslose	Anzahl	...	...	...	...	...	...	x
davon: im Rechtskreis nach SGB III	Anzahl	...	...	...	...	...	...	x
im Rechtskreis nach SGB II	Anzahl	...	...	...	...	...	...	x
* darunter Frauen	Anzahl	...	...	...	...	...	...	x
Zugang	Anzahl	...	...	...	...	...	...	...
Abgang	Anzahl	...	...	...	...	...	...	...
* Arbeitslosenquote 18)	%	...	...	...	...	...	...	x
davon: im Rechtskreis nach SGB III	%	...	...	...	...	...	...	x
im Rechtskreis nach SGB II	%	...	...	...	...	...	...	x
* Frauen	%	...	...	...	...	...	...	x
* Männer	%	...	...	...	...	...	...	x
* Ausländer/-innen 38)	%	...	...	...	...	...	...	x
* Jüngere von 15 bis unter 25 Jahren	%	...	...	...	...	...	...	x
* Kurzarbeiter/-innen 19)	Anzahl	...	...	...	...	...	...	x
* Gemeldete Arbeitsstellen 20)	Anzahl	...	...	...	...	...	...	x
Zugang	Anzahl	...	...	...	...	...	...	...
Abgang	Anzahl	...	...	...	...	...	...	...

## Landesdaten Mecklenburg-Vorpommern

Soziales 16)	Einheit	D 2022	D 2023	Jan. 2023	Febr. 2023	März 2023	April 2023	Mai 2023	Juni 2023
<b>Leistungsbezug nach SGB II</b>									
* Personen in Bedarfsgemeinschaften und zwar	Anzahl	114.135	117.712	118.902	119.731	119.944	119.409	118.638	117.433
* unter 18 Jahre	Anzahl	34.058	35.529	36.014	36.163	36.169	36.150	35.947	35.532
* Ausländer/-innen 38)	Anzahl	23.947	31.345	30.401	30.885	31.344	31.497	31.466	31.212
* Regelleistungsberechtigte	Anzahl	105.487	109.400	110.400	111.116	111.458	110.866	110.254	109.129
* davon erwerbsfähige Leistungs-									
berechtigte	Anzahl	80.536	83.255	83.790	84.463	84.754	84.238	83.696	82.912
* darunter Frauen	Anzahl	39.169	40.800	41.370	41.672	41.794	41.474	41.160	40.707
* davon nicht erwerbsfähige Leistungs-									
berechtigte	Anzahl	24.951	26.145	26.610	26.653	26.704	26.628	26.558	26.217
* darunter: unter 15 Jahren	Anzahl	23.844	25.108	25.532	25.585	25.639	25.567	25.488	25.150

Soziales 16)	Einheit	D 2023	D 2024	Jan. 2024	Febr. 2024	März 2024	April 2024	Mai 2024	Juni 2024
<b>Leistungsbezug nach SGB II</b>									
* Personen in Bedarfsgemeinschaften und zwar	Anzahl	117.712	...	117.836	118.757	118.917	118.601	117.489	116.840
* unter 18 Jahre	Anzahl	35.529	...	35.193	35.463	35.495	35.352	34.918	34.736
* Ausländer/-innen 38)	Anzahl	31.345	...	32.412	32.991	33.174	33.189	33.065	33.077
* Regelleistungsberechtigte	Anzahl	109.400	...	110.038	110.798	111.014	110.697	109.877	109.213
* davon erwerbsfähige Leistungs-									
berechtigte	Anzahl	83.255	...	84.039	84.750	84.868	84.700	84.190	83.717
* darunter Frauen	Anzahl	40.800	...	40.654	40.883	40.883	40.746	40.403	40.083
* davon nicht erwerbsfähige Leistungs-									
berechtigte	Anzahl	26.145	...	25.999	26.048	26.146	25.997	25.687	25.496
* darunter: unter 15 Jahren	Anzahl	25.108	...	24.993	25.042	25.132	24.994	24.808	24.622

## Landesdaten Mecklenburg-Vorpommern

Soziales 16)	Einheit	Juli 2023	Aug. 2023	Sept. 2023	Okt. 2023	Nov. 2023	Dez. 2023	2023 insgesamt
<b>Leistungsbezug nach SGB II</b>								
* Personen in Bedarfsgemeinschaften und zwar	Anzahl	117.254	116.879	116.014	115.901	116.044	116.399	x
* unter 18 Jahre	Anzahl	35.446	35.290	34.924	34.840	34.885	34.988	x
* Ausländer/-innen 38)	Anzahl	31.395	31.375	31.354	31.416	31.689	32.104	x
* Regelleistungsberechtigte	Anzahl	108.795	108.467	107.919	107.872	108.104	108.423	x
* davon erwerbsfähige Leistungs-								
berechtigte	Anzahl	82.898	82.714	82.265	82.223	82.382	82.723	x
* darunter Frauen	Anzahl	40.660	40.445	40.151	40.046	39.998	40.117	x
* davon nicht erwerbsfähige Leistungs-								
berechtigte	Anzahl	25.897	25.753	25.654	25.649	25.722	25.700	x
* darunter: unter 15 Jahren	Anzahl	24.859	24.728	24.655	24.648	24.713	24.727	x

Soziales 16)	Einheit	Juli 2024	Aug. 2024	Sept. 2024	Okt. 2024	Nov. 2024	Dez. 2024	2024 insgesamt
<b>Leistungsbezug nach SGB II</b>								
* Personen in Bedarfsgemeinschaften und zwar	Anzahl	116.315	115.550	114.536	114.330	114.178	...	x
* unter 18 Jahre	Anzahl	34.557	34.322	33.975	33.887	33.751	...	x
* Ausländer/-innen 38)	Anzahl	33.008	32.879	32.674	32.716	32.663	...	x
* Regelleistungsberechtigte	Anzahl	108.561	107.686	106.765	106.745	106.635	...	x
* davon erwerbsfähige Leistungs-								
berechtigte	Anzahl	83.395	82.863	82.170	82.049	82.002	...	x
* darunter Frauen	Anzahl	39.866	39.617	39.230	39.122	39.050	...	x
* davon nicht erwerbsfähige Leistungs-								
berechtigte	Anzahl	25.166	24.823	24.595	24.696	24.633	...	x
* darunter: unter 15 Jahren	Anzahl	24.307	23.964	23.738	23.832	23.765	...	x

## Landesdaten Mecklenburg-Vorpommern

Bautätigkeit	Einheit	D 2023	D 2024	Jan. 2024	Febr. 2024	März 2024	April 2024	Mai 2024	Juni 2024
<b>Baugenehmigungen</b>									
* Wohngebäude (Neubau)	Anzahl	148	75	74	59	102	69	91	84
* darunter: mit 1 oder 2 Wohnungen	Anzahl	130	64	62	50	92	53	77	76
* umbauter Raum	1.000 m <sup>3</sup>	169	103	129	88	106	92	126	100
* Wohnfläche	1.000 m <sup>2</sup>	33	19	23	18	20	19	25	19
* veranschlagte Kosten der Bauwerke	1.000 EUR	73.861	45.354	54.243	45.748	47.529	45.401	60.687	50.996
* Nichtwohngebäude (Neubau)	Anzahl	54	35	31	38	31	33	32	34
* umbauter Raum	1.000 m <sup>3</sup>	253	181	136	292	115	124	195	118
* Nutzfläche	1.000 m <sup>2</sup>	38	27	23	35	18	20	37	16
* veranschlagte Kosten der Bauwerke	1.000 EUR	62.766	49.357	30.039	89.569	20.889	32.030	80.305	18.745
* Wohnungen in Wohn- und Nichtwohngebäuden (Neubau u. Saldo aus Baumaßnahmen an bestehenden Gebäuden)	Anzahl	416	261	381	196	256	252	332	225
* Wohnräume (einschließlich Küchen)	Anzahl	1.483	899	1.089	639	923	881	1.076	901

Bautätigkeit	Einheit	D 2024	D 2025	Jan. 2025	Febr. 2025	März 2025	April 2025	Mai 2025	Juni 2025
<b>Baugenehmigungen</b>									
* Wohngebäude (Neubau)	Anzahl	75	...	80	...	...	...	...	...
* darunter: mit 1 oder 2 Wohnungen	Anzahl	64	...	67	...	...	...	...	...
* umbauter Raum	1.000 m <sup>3</sup>	103	...	88	...	...	...	...	...
* Wohnfläche	1.000 m <sup>2</sup>	19	...	18	...	...	...	...	...
* veranschlagte Kosten der Bauwerke	1.000 EUR	45.354	...	30.250	...	...	...	...	...
* Nichtwohngebäude (Neubau)	Anzahl	35	...	28	...	...	...	...	...
* umbauter Raum	1.000 m <sup>3</sup>	181	...	65	...	...	...	...	...
* Nutzfläche	1.000 m <sup>2</sup>	27	...	13	...	...	...	...	...
* veranschlagte Kosten der Bauwerke	1.000 EUR	49.357	...	8.013	...	...	...	...	...
* Wohnungen in Wohn- und Nichtwohngebäuden (Neubau u. Saldo aus Baumaßnahmen an bestehenden Gebäuden)	Anzahl	261	...	231	...	...	...	...	...
* Wohnräume (einschließlich Küchen)	Anzahl	899	...	778	...	...	...	...	...

## Landesdaten Mecklenburg-Vorpommern

Bautätigkeit	Einheit	Juli 2024	Aug. 2024	Sept. 2024	Okt. 2024	Nov. 2024	Dez. 2024	2024 insgesamt
<b>Baugenehmigungen</b>								
* Wohngebäude (Neubau)	Anzahl	101	70	51	65	62	74	902
* darunter: mit 1 oder 2 Wohnungen	Anzahl	80	63	42	51	55	64	765
* umbauter Raum	1.000 m <sup>3</sup>	165	111	60	93	55	105	1.231
* Wohnfläche	1.000 m <sup>2</sup>	32	19	12	17	10	18	233
* veranschlagte Kosten der Bauwerke	1.000 EUR	58.616	46.338	29.378	40.317	23.620	41.373	544.246
* Nichtwohngebäude (Neubau)	Anzahl	38	31	36	42	36	43	425
* umbauter Raum	1.000 m <sup>3</sup>	346	66	193	229	173	184	2.172
* Nutzfläche	1.000 m <sup>2</sup>	41	12	28	38	24	32	325
* veranschlagte Kosten der Bauwerke	1.000 EUR	79.795	10.047	39.977	105.627	48.172	37.086	592.281
* Wohnungen in Wohn- und Nichtwohngebäuden (Neubau u. Saldo aus Baumaßnahmen an bestehenden Gebäuden)	Anzahl	380	243	60	226	259	319	3.129
* Wohnräume (einschließlich Küchen)	Anzahl	1.329	1.003	610	737	694	901	10.783

Bautätigkeit	Einheit	Juli 2025	Aug. 2025	Sept. 2025	Okt. 2025	Nov. 2025	Dez. 2025	2025 insgesamt
<b>Baugenehmigungen</b>								
* Wohngebäude (Neubau)	Anzahl	...	...	...	...	...	...	...
* darunter: mit 1 oder 2 Wohnungen	Anzahl	...	...	...	...	...	...	...
* umbauter Raum	1.000 m <sup>3</sup>	...	...	...	...	...	...	...
* Wohnfläche	1.000 m <sup>2</sup>	...	...	...	...	...	...	...
* veranschlagte Kosten der Bauwerke	1.000 EUR	...	...	...	...	...	...	...
* Nichtwohngebäude (Neubau)	Anzahl	...	...	...	...	...	...	...
* umbauter Raum	1.000 m <sup>3</sup>	...	...	...	...	...	...	...
* Nutzfläche	1.000 m <sup>2</sup>	...	...	...	...	...	...	...
* veranschlagte Kosten der Bauwerke	1.000 EUR	...	...	...	...	...	...	...
* Wohnungen in Wohn- und Nichtwohngebäuden (Neubau u. Saldo aus Baumaßnahmen an bestehenden Gebäuden)	Anzahl	...	...	...	...	...	...	...
* Wohnräume (einschließlich Küchen)	Anzahl	...	...	...	...	...	...	...

## Landesdaten Mecklenburg-Vorpommern

Landwirtschaft	Einheit	03.11. 2022	03.11. 2023	Jan. 2024	Febr. 2024	März 2024	April 2024	Mai 2024	Juni 2024
<b>Viehbestand (Stichtage: 03.05., 03.11.)</b>									
Rinder	1.000	456,7	442,7	x	x	x	x	448,4	x
darunter									
Milchkühe (ohne Ammen- u. Mutterkühe)	1.000	149,2	144,1	x	x	x	x	147,4	x
Schweine	1.000	568,0	570,4	x	x	x	x	575,1	x
darunter									
Mastschweine	1.000	187,3	193,8	x	x	x	x	193,0	x
Zuchtsauen	1.000	60,3	59,7	x	x	x	x	61,9	x
darunter: trächtig	1.000	34,6	41,5	x	x	x	x	43,0	x
	Einheit	D 2023	D 2024	Jan. 2024	Febr. 2024	März 2024	April 2024	Mai 2024	Juni 2024
<b>Schlachtungen</b>									
Rinder insgesamt	1.000	9,5	9,7	10,5	9,9	9,9	10,1	9,4	8,4
darunter									
Kälber	1.000	0,4	0,4	0,5	0,4	0,5	0,4	0,4	0,3
Jungrinder	1.000	0,1	0,1	0,1	0,0	0,0	0,0	0,1	0,1
Schweine	1.000	2,8	2,6	3,0	2,6	2,5	2,5	2,2	2,5
darunter Hausschlachtungen	1.000	0,2	0,2	0,5	0,2	0,2	0,1	0,1	0,3
* Schlachtmengen (ohne Geflügel) 3)	t	3.234,0	3.261,0	3.490,0	3.337,0	3.352,0	3.457,0	3.183,0	2.821,0
darunter									
* Rinder insgesamt	t	2.983,5	3.030,3	3.247,0	3.102,0	3.132,0	3.231,0	2.984,0	2.608,0
darunter									
* Kälber	t	53,5	61,6	72,0	66,0	68,0	56,0	56,0	41,0
* Jungrinder	t	7,6	8,1	6,0	6,0	6,0	5,0	9,0	11,0
* Schweine	t	244,4	224,9	240,0	229,0	214,0	222,0	195,0	210,0
* Geflügelfleisch	t	.	.	.	.	.	.	.	.
* Eierzeugung 21)	1.000	58.932	60.946	66.252	59.500	65.254	58.330	60.163	60.894

Landwirtschaft	Einheit	03.11. 2023	03.11. 2024	Jan. 2025	Febr. 2025	März 2025	April 2025	Mai 2025	Juni 2025
<b>Viehbestand (Stichtage: 03.05., 03.11.)</b>									
Rinder	1.000	442,7	...	x	x	x	x	...	x
darunter									
Milchkühe (ohne Ammen- u. Mutterkühe)	1.000	144,1	...	x	x	x	x	...	x
Schweine	1.000	570,4	...	x	x	x	x	...	x
darunter									
Mastschweine	1.000	193,8	...	x	x	x	x	...	x
Zuchtsauen	1.000	59,7	...	x	x	x	x	...	x
darunter: trächtig	1.000	41,5	...	x	x	x	x	...	x
	Einheit	D 2024	D 2025	Jan. 2025	Febr. 2025	März 2025	April 2025	Mai 2025	Juni 2025
<b>Schlachtungen</b>									
Rinder insgesamt	1.000	9,7	...	9,9	7,8	...	...	...	...
darunter									
Kälber	1.000	0,4	...	0,4	0,2	...	...	...	...
Jungrinder	1.000	0,1	...	0,0	0,0	...	...	...	...
Schweine	1.000	2,6	...	2,8	2,5	...	...	...	...
darunter Hausschlachtungen	1.000	0,2	...	0,2	0,3	...	...	...	...
* Schlachtmengen (ohne Geflügel) 3)	t	3.261,0	...	3.399	2.727	...	...	...	...
darunter									
* Rinder insgesamt	t	3.030,3	...	3.143	2.509	...	...	...	...
darunter									
* Kälber	t	61,6	...	58	34	...	...	...	...
* Jungrinder	t	8,1	...	6	4	...	...	...	...
* Schweine	t	224,9	...	252	216	...	...	...	...
* Geflügelfleisch	t	.	.	.	.	.	.	.	.
* Eierzeugung 21)	1.000	60.946	...	61.310	...	...	...	...	...

**Landesdaten Mecklenburg-Vorpommern**

Landwirtschaft	Einheit	Juli 2024	Aug. 2024	Sept. 2024	Okt. 2024	Nov. 2024	Dez. 2024	2024 insgesamt
<b>Viehbestand (Stichtage: 03.05., 03.11.)</b>								
Rinder	1.000	x	x	x	x	442,7	x	x
darunter								
Milchkühe (ohne Ammen- u. Mutterkühe)	1.000	x	x	x	x	144,1	x	x
Schweine	1.000	x	x	x	x	570,4	x	x
darunter								
Mastschweine	1.000	x	x	x	x	193,8	x	x
Zuchtsauen	1.000	x	x	x	x	59,7	x	x
darunter: trächtig	1.000	x	x	x	x	41,5	x	x
	Einheit	Juli 2024	Aug. 2024	Sept. 2024	Okt. 2024	Nov. 2024	Dez. 2024	2024 insgesamt
<b>Schlachtungen</b>								
Rinder insgesamt	1.000	8,9	8,5	9,5	10,6	12,0	9,1	116,8
darunter								
Kälber	1.000	0,3	0,2	0,4	0,5	0,5	0,5	4,9
Jungrinder	1.000	0,1	0,0	0,0	0,1	0,1	0,1	0,6
Schweine	1.000	2,5	2,5	2,4	2,5	2,9	3,0	31,0
darunter Hausschlachtungen	1.000	0,1	0,0	0,0	0,1	0,2	0,7	2,7
* Schlachtmengen (ohne Geflügel) 3)	t	3.007,0	2.883,0	3.145,0	3.448,0	4.013,0	2.994,0	39.130,0
darunter								
* Rinder insgesamt	t	2.777,0	2.647,0	2.914,0	3.212,0	3.743,0	2.763,0	36.364,0
darunter								
* Kälber	t	49,0	36,0	68,0	68,0	84,0	73,0	739,0
* Jungrinder	t	10,0	7,0	7,0	11,0	8,0	9,0	97,0
* Schweine	t	225,0	231,0	225,0	227,0	257,0	224,0	2.699,0
* Geflügelfleisch	t	.	.	.	.	.	.	.
* Eiererzeugung 21)	1.000	63.037	57.090	49.737	59.850	65.345	65.905	731.356

Landwirtschaft	Einheit	Juli 2025	Aug. 2025	Sept. 2025	Okt. 2025	Nov. 2025	Dez. 2025	2025 insgesamt
<b>Viehbestand (Stichtage: 03.05., 03.11.)</b>								
Rinder	1.000	x	x	x	x	...	x	x
darunter								
Milchkühe (ohne Ammen- u. Mutterkühe)	1.000	x	x	x	x	...	x	x
Schweine	1.000	x	x	x	x	...	x	x
darunter								
Mastschweine	1.000	x	x	x	x	...	x	x
Zuchtsauen	1.000	x	x	x	x	...	x	x
darunter: trächtig	1.000	x	x	x	x	...	x	x
	Einheit	Juli 2025	Aug. 2025	Sept. 2025	Okt. 2025	Nov. 2025	Dez. 2025	2025 insgesamt
<b>Schlachtungen</b>								
Rinder insgesamt	1.000	...	...	...	...	...	...	...
darunter								
Kälber	1.000	...	...	...	...	...	...	...
Jungrinder	1.000	...	...	...	...	...	...	...
Schweine	1.000	...	...	...	...	...	...	...
darunter Hausschlachtungen	1.000	...	...	...	...	...	...	...
* Schlachtmengen (ohne Geflügel) 3)	t	...	...	...	...	...	...	...
darunter								
* Rinder insgesamt	t	...	...	...	...	...	...	...
darunter								
* Kälber	t	...	...	...	...	...	...	...
* Jungrinder	t	...	...	...	...	...	...	...
* Schweine	t	...	...	...	...	...	...	...
* Geflügelfleisch	t	.	.	.	.	.	.	.
* Eiererzeugung 21)	1.000	...	...	...	...	...	...	...

## Landesdaten Mecklenburg-Vorpommern

Produzierendes Gewerbe	Einheit	D 2023	D 2024	Jan. 2024	Febr. 2024	März 2024	April 2024	Mai 2024	Juni 2024
<b>Verarbeitendes Gewerbe sowie Berg- bau und Gewinnung von Steinen und Erden 22)</b>									
* Betriebe	Anzahl	303	285	284	284	284	285	285	285
* Tätige Personen 5)	1.000	498,7	491,0	485,0	485,9	486,2	488,9	490,2	493,1
* Geleistete Arbeitsstunden	1.000 h	6.420	6.272	6.668	6.365	6.121	6.513	6.145	6.250
* Entgelte	Mill. EUR	172,3	177,7	168,2	165,1	168,5	171,4	177,2	188,6
* Umsatz (ohne Umsatzsteuer)	Mill. EUR	1.540,9	.	.	.	.	.	.	.
* darunter Auslandsumsatz	Mill. EUR	751,6	.	.	.	.	.	.	.
<b>Energie- und Wasserversorgung</b>									
* Betriebe 23)	Anzahl	67	66	66	66	66	66	66	66
* Tätige Personen 23)	Anzahl	5.074	5.263	5.194	5.202	5.207	5.228	5.227	5.239
* Geleistete Arbeitsstunden 23)	1.000 h	647	667	738	673	632	699	647	661
* Entgelte 23)	Mill. EUR	24,5	26,3	24,6	22,9	23,6	28,3	25,4	24,8
* Stromerzeugung (brutto) der Kraftwerke für die allgemeine Versorgung 24)	Mill. kWh	251,9	222,0	325,6	235,5	243,0	140,3	119,2	107,9

Produzierendes Gewerbe	Einheit	D 2024	D 2025	Jan. 2025	Febr. 2025	März 2025	April 2025	Mai 2025	Juni 2025
<b>Verarbeitendes Gewerbe sowie Berg- bau und Gewinnung von Steinen und Erden 22)</b>									
* Betriebe	Anzahl	285	...	282	...	...	...	...	...
* Tätige Personen 5)	1.000	491,0	...	489,3	...	...	...	...	...
* Geleistete Arbeitsstunden	1.000 h	6.272	...	6.442	...	...	...	...	...
* Entgelte	Mill. EUR	177,7	...	175,4	...	...	...	...	...
* Umsatz (ohne Umsatzsteuer)	Mill. EUR	.	...	.	...	...	...	...	...
* darunter Auslandsumsatz	Mill. EUR	.	...	.	...	...	...	...	...
<b>Energie- und Wasserversorgung</b>									
* Betriebe 23)	Anzahl	66	...	66	...	...	...	...	...
* Tätige Personen 23)	Anzahl	5.263	...	5.294	...	...	...	...	...
* Geleistete Arbeitsstunden 23)	1.000 h	667	...	755	...	...	...	...	...
* Entgelte 23)	Mill. EUR	26,3	...	24,5	...	...	...	...	...
* Stromerzeugung (brutto) der Kraftwerke für die allgemeine Versorgung 24)	Mill. kWh	222,0	...	432,3	...	...	...	...	...



## Landesdaten Mecklenburg-Vorpommern

Produzierendes Gewerbe	Einheit	Juli 2024	Aug. 2024	Sept. 2024	Okt. 2024	Nov. 2024	Dez. 2024	2024 insgesamt
<b>Verarbeitendes Gewerbe sowie Berg- bau und Gewinnung von Steinen und Erden 22)</b>								
* Betriebe	Anzahl	285	285	285	285	285	285	285
* Tätige Personen 5)	1.000	492,5	493,6	495,2	494,1	493,0	491,9	490,8
* Geleistete Arbeitsstunden	1.000 h	6.587	5.954	6.428	6.340	6.403	5.493	75.267
* Entgelte	Mill. EUR	178,3	171,2	172,0	180,4	213,5	178,2	2.132,6
* Umsatz (ohne Umsatzsteuer)	Mill. EUR	.	.	.	.	.	.	.
* darunter Auslandsumsatz	Mill. EUR	.	.	.	.	.	.	.
<b>Energie- und Wasserversorgung</b>								
* Betriebe 23)	Anzahl	66	66	66	66	66	66	x
* Tätige Personen 23)	Anzahl	5.245	5.268	5.345	5.345	5.346	5.306	x
* Geleistete Arbeitsstunden 23)	1.000 h	698	602	682	667	715	591	8.007
* Entgelte 23)	Mill. EUR	25,6	23,8	24,1	24,4	42,9	25,6	316,0
* Stromerzeugung (brutto) der Kraftwerke für die allgemeine Versorgung 24)	Mill. kWh	106,4	99,2	114,7	374,4	462,5	335,8	2.664,3

Produzierendes Gewerbe	Einheit	Juli 2025	Aug. 2025	Sept. 2025	Okt. 2025	Nov. 2025	Dez. 2025	2025 insgesamt
<b>Verarbeitendes Gewerbe sowie Berg- bau und Gewinnung von Steinen und Erden 22)</b>								
* Betriebe	Anzahl	...	...	...	...	...	...	...
* Tätige Personen 5)	1.000	...	...	...	...	...	...	...
* Geleistete Arbeitsstunden	1.000 h	...	...	...	...	...	...	...
* Entgelte	Mill. EUR	...	...	...	...	...	...	...
* Umsatz (ohne Umsatzsteuer)	Mill. EUR	...	...	...	...	...	...	...
* darunter Auslandsumsatz	Mill. EUR	...	...	...	...	...	...	...
<b>Energie- und Wasserversorgung</b>								
* Betriebe 23)	Anzahl	...	...	...	...	...	...	x
* Tätige Personen 23)	Anzahl	...	...	...	...	...	...	x
* Geleistete Arbeitsstunden 23)	1.000 h	...	...	...	...	...	...	...
* Entgelte 23)	Mill. EUR	...	...	...	...	...	...	...
* Stromerzeugung (brutto) der Kraftwerke für die allgemeine Versorgung 24)	Mill. kWh	...	...	...	...	...	...	...

# Landesdaten Mecklenburg-Vorpommern

Produzierendes Gewerbe	Einheit	D 2023	D 2024	Jan. 2024	Febr. 2024	März 2024	April 2024	Mai 2024	Juni 2024
<b>Baugewerbe</b> <b>Bauhauptgewerbe/Bau von Gebäuden, Tiefbau, Abbrucharbeiten und vorbereitende Baustellenarbeiten u. a. 23)</b>									
* Tätige Personen 5)	Anzahl	10.604	10.679	10.622	10.620	10.730	10.742	10.745	10.769
* Geleistete Arbeitsstunden	1.000 h	1.047	1.041	670	930	1.043	1.201	1.078	1.140
davon									
* Wohnungsbau	1.000 h	231	207	164	197	204	248	224	230
* gewerblicher Bau	1.000 h	431	437	289	419	452	488	436	475
* öffentlicher und Straßenbau	1.000 h	384	397	217	315	388	464	418	435
* Entgelte	1.000 EUR	34.553	37.018	29.646	30.823	33.835	37.398	38.462	37.528
Gesamtumsatz (ohne Umsatzsteuer)	1.000 EUR	184.220	186.613	84.738	142.067	174.694	188.274	211.746	223.433
* darunter baugewerblicher Umsatz (ohne Umsatzsteuer)	1.000 EUR	183.011	185.416	84.258	141.166	173.638	187.136	210.496	222.354
davon									
* Wohnungsbau	1.000 EUR	48.052	37.816	20.825	42.159	42.010	36.060	31.214	32.579
* gewerblicher Bau	1.000 EUR	71.954	78.646	39.469	54.887	67.694	81.169	102.615	109.769
* öffentlicher und Straßenbau	1.000 EUR	63.005	68.954	23.965	44.120	63.934	69.907	76.667	80.006
Index des Auftragseingangs	2010=100	x	x	166,2	146,4	182,8	310,1	310,8	308,2
Wohnungsbau	2010=100	x	x	103,6	139,8	288,6	223,4	206,0	278,7
gewerblicher Bau	2010=100	x	x	254,4	177,0	165,8	413,0	298,7	312,5
öffentlicher und Straßenbau	2010=100	x	x	123,4	125,6	153,3	265,8	362,3	316,9
<b>Ausbaugewerbe/Bauinstallation und sonstiger Ausbau 23)</b>									
* Tätige Personen 5) 25)	Anzahl	6.834	6.548	x	x	6.613	x	x	6.575
* Geleistete Arbeitsstunden	1.000 h	2.197	2.067	x	x	2.120	x	x	2.085
* Entgelte	1.000 EUR	63.717	63.288	x	x	61.600	x	x	62.450
* Baugewerblicher Umsatz (ohne Umsatzsteuer)	1.000 EUR	280.165	277.784	x	x	217.948	x	x	259.416

Produzierendes Gewerbe	Einheit	D 2024	D 2025	Jan. 2025	Febr. 2025	März 2025	April 2025	Mai 2025	Juni 2025
<b>Baugewerbe</b> <b>Bauhauptgewerbe/Bau von Gebäuden, Tiefbau, Abbrucharbeiten und vorbereitende Baustellenarbeiten u. a. 23)</b>									
* Tätige Personen 5)	Anzahl	10.679	...	10.551	...	...	...	...	...
* Geleistete Arbeitsstunden	1.000 h	1.041	...	745	...	...	...	...	...
davon									
* Wohnungsbau	1.000 h	207	...	157	...	...	...	...	...
* gewerblicher Bau	1.000 h	437	...	336	...	...	...	...	...
* öffentlicher und Straßenbau	1.000 h	397	...	253	...	...	...	...	...
* Entgelte	1.000 EUR	37.018	...	32.767	...	...	...	...	...
Gesamtumsatz (ohne Umsatzsteuer)	1.000 EUR	186.613	...	93.276	...	...	...	...	...
* darunter baugewerblicher Umsatz (ohne Umsatzsteuer)	1.000 EUR	185.416	...	92.552	...	...	...	...	...
davon									
* Wohnungsbau	1.000 EUR	37.816	...	15.013	...	...	...	...	...
* gewerblicher Bau	1.000 EUR	78.646	...	43.841	...	...	...	...	...
* öffentlicher und Straßenbau	1.000 EUR	68.954	...	33.699	...	...	...	...	...
Index des Auftragseingangs	2010=100	x	x	239,7	...	...	...	...	...
Wohnungsbau	2010=100	x	x	204,1	...	...	...	...	...
gewerblicher Bau	2010=100	x	x	322,1	...	...	...	...	...
öffentlicher und Straßenbau	2010=100	x	x	190,7	...	...	...	...	...
<b>Ausbaugewerbe/Bauinstallation und sonstiger Ausbau 23)</b>									
* Tätige Personen 5) 25)	Anzahl	6.548	...	x	x	...	x	x	...
* Geleistete Arbeitsstunden	1.000 h	2.067	...	x	x	...	x	x	...
* Entgelte	1.000 EUR	63.288	...	x	x	...	x	x	...
* Baugewerblicher Umsatz (ohne Umsatzsteuer)	1.000 EUR	277.784	...	x	x	...	x	x	...

## Landesdaten Mecklenburg-Vorpommern

Produzierendes Gewerbe	Einheit	Juli 2024	Aug. 2024	Sept. 2024	Okt. 2024	Nov. 2024	Dez. 2024	2024 insgesamt
<b>Baugewerbe</b> <b>Bauhauptgewerbe/Bau von Gebäuden,</b> <b>Tiefbau, Abbrucharbeiten und vorbe-</b> <b>reitende Baustellenarbeiten u. a. 23)</b>								
* Tätige Personen 5)	Anzahl	10.599	10.650	10.731	10.689	10.659	10.597	x
* Geleistete Arbeitsstunden	1.000 h	1.211	1.069	1.138	1.123	1.121	767	12.491
davon								
* Wohnungsbau	1.000 h	235	197	212	212	204	158	2.485
* gewerblicher Bau	1.000 h	516	447	466	459	482	317	5.246
* öffentlicher und Straßenbau	1.000 h	460	425	459	453	435	292	4.761
* Entgelte	1.000 EUR	40.114	38.290	36.839	39.888	44.405	36.986	444.214
Gesamtumsatz (ohne Umsatzsteuer)	1.000 EUR	201.733	183.204	190.519	233.540	214.466	190.943	2.239.357
* darunter baugewerblicher Umsatz								
(ohne Umsatzsteuer)	1.000 EUR	199.799	181.836	189.194	232.146	213.192	189.780	2.224.995
davon								
* Wohnungsbau	1.000 EUR	37.690	31.601	38.516	64.885	30.624	45.631	453.794
* gewerblicher Bau	1.000 EUR	85.728	73.914	74.172	82.243	97.826	74.269	943.755
* öffentlicher und Straßenbau	1.000 EUR	76.381	76.321	76.507	85.019	84.742	69.881	827.450
Index des Auftragseingangs	2010=100	218,5	212,2	229,6	210,1	183,7	174,5	x
Wohnungsbau	2010=100	151,8	188,3	256,8	212,3	276,4	280,0	x
gewerblicher Bau	2010=100	220,5	236,1	192,1	228,9	210,8	181,2	x
öffentlicher und Straßenbau	2010=100	243,9	203,3	247,6	194,9	125,6	126,8	x
<b>Ausbaugewerbe/Bauinstallation und</b> <b>sonstiger Ausbau 23)</b>								
* Tätige Personen 5) 25)	Anzahl	x	x	6.535	x	x	6.470	x
* Geleistete Arbeitsstunden	1.000 h	x	x	2.076	x	x	1.986	8.267
* Entgelte	1.000 EUR	x	x	61.410	x	x	67.692	253.152
* Baugewerblicher Umsatz								
(ohne Umsatzsteuer)	1.000 EUR	x	x	320.916	x	x	312.856	1.111.136

Produzierendes Gewerbe	Einheit	Juli 2025	Aug. 2025	Sept. 2025	Okt. 2025	Nov. 2025	Dez. 2025	2025 insgesamt
<b>Baugewerbe</b> <b>Bauhauptgewerbe/Bau von Gebäuden,</b> <b>Tiefbau, Abbrucharbeiten und vorbe-</b> <b>reitende Baustellenarbeiten u. a. 23)</b>								
* Tätige Personen 5)	Anzahl	...	...	...	...	...	...	x
* Geleistete Arbeitsstunden	1.000 h	...	...	...	...	...	...	...
davon								
* Wohnungsbau	1.000 h	...	...	...	...	...	...	...
* gewerblicher Bau	1.000 h	...	...	...	...	...	...	...
* öffentlicher und Straßenbau	1.000 h	...	...	...	...	...	...	...
* Entgelte	1.000 EUR	...	...	...	...	...	...	...
Gesamtumsatz (ohne Umsatzsteuer)	1.000 EUR	...	...	...	...	...	...	...
* darunter baugewerblicher Umsatz								
(ohne Umsatzsteuer)	1.000 EUR	...	...	...	...	...	...	...
davon								
* Wohnungsbau	1.000 EUR	...	...	...	...	...	...	...
* gewerblicher Bau	1.000 EUR	...	...	...	...	...	...	...
* öffentlicher und Straßenbau	1.000 EUR	...	...	...	...	...	...	...
Index des Auftragseingangs	2010=100	...	...	...	...	...	...	x
Wohnungsbau	2010=100	...	...	...	...	...	...	x
gewerblicher Bau	2010=100	...	...	...	...	...	...	x
öffentlicher und Straßenbau	2010=100	...	...	...	...	...	...	x
<b>Ausbaugewerbe/Bauinstallation und</b> <b>sonstiger Ausbau 23)</b>								
* Tätige Personen 5) 25)	Anzahl	x	x	...	x	x	...	x
* Geleistete Arbeitsstunden	1.000 h	x	x	...	x	x	...	...
* Entgelte	1.000 EUR	x	x	...	x	x	...	...
* Baugewerblicher Umsatz								
(ohne Umsatzsteuer)	1.000 EUR	x	x	...	x	x	...	...

## Landesdaten Mecklenburg-Vorpommern

Handel	Einheit	D 2023	D 2024	Jan. 2024	Febr. 2024	März 2024	April 2024	Mai 2024	Juni 2024
<b>Großhandel</b> <sup>26) 27)</sup>									
* Beschäftigte	2015=100	99,7	98,8	98,0	98,4	98,2	98,2	98,3	99,6
* Umsatz nominal (ohne Umsatzsteuer)	2015=100	140,1	136,2	113,3	123,1	138,4	146,0	142,6	140,3
* Umsatz real (ohne Umsatzsteuer)	2015=100	104,6	103,8	87,0	94,6	105,5	111,7	108,3	105,6
<b>Einzelhandel</b> <sup>6) 28)</sup>									
* Beschäftigte	2015=100	107,6	106,7	106,2	105,8	105,9	106,5	107,4	109,3
* Umsatz nominal (ohne Umsatzsteuer)	2015=100	126,7	131,2	114,1	114,3	133,1	129,4	138,3	132,9
* Umsatz real (ohne Umsatzsteuer)	2015=100	101,4	103,0	90,4	90,3	104,5	101,5	108,4	104,3
<b>Kfz-Handel sowie Instandhaltung und Reparatur von Kfz</b> <sup>26)</sup>									
* Beschäftigte	2015=100	108,3	110,5	109,3	109,5	109,8	109,5	109,4	109,9
* Umsatz nominal (ohne Umsatzsteuer)	2015=100	137,2	143,6	128,0	142,4	147,6	152,6	145,9	146,1
* Umsatz real (ohne Umsatzsteuer)	2015=100	105,2	107,6	96,0	106,4	110,6	115,2	110,2	110,5

Handel	Einheit	D 2024	D 2025	Jan. 2025	Febr. 2025	März 2025	April 2025	Mai 2025	Juni 2025
<b>Großhandel</b> <sup>26) 27)</sup>									
* Beschäftigte	2015=100	98,8	...	...	...	...	...	...	...
* Umsatz nominal (ohne Umsatzsteuer)	2015=100	136,2	...	...	...	...	...	...	...
* Umsatz real (ohne Umsatzsteuer)	2015=100	103,8	...	...	...	...	...	...	...
<b>Einzelhandel</b> <sup>6) 28)</sup>									
* Beschäftigte	2015=100	106,7	...	99,8	...	...	...	...	...
* Umsatz nominal (ohne Umsatzsteuer)	2015=100	131,2	...	118,5	...	...	...	...	...
* Umsatz real (ohne Umsatzsteuer)	2015=100	103,0	...	92,7	...	...	...	...	...
<b>Kfz-Handel sowie Instandhaltung und Reparatur von Kfz</b> <sup>26)</sup>									
* Beschäftigte	2015=100	110,5	...	...	...	...	...	...	...
* Umsatz nominal (ohne Umsatzsteuer)	2015=100	143,6	...	...	...	...	...	...	...
* Umsatz real (ohne Umsatzsteuer)	2015=100	107,6	...	...	...	...	...	...	...

Gastgewerbe <sup>28)</sup>	Einheit	D 2023	D 2024	Jan. 2024	Febr. 2024	März 2024	April 2024	Mai 2024	Juni 2024
* Beschäftigte	2015=100	107,9	107,4	100,2	99,2	103,2	106,7	110,1	112,6
* Umsatz nominal (ohne Umsatzsteuer)	2015=100	124,6	123,1	71,3	75,2	102,6	99,7	137,7	149,6
* Umsatz real (ohne Umsatzsteuer)	2015=100	95,3	91,3	54,7	57,5	77,8	74,5	102,2	109,2

Gastgewerbe <sup>28)</sup>	Einheit	D 2024	D 2025	Jan. 2025	Febr. 2025	März 2025	April 2025	Mai 2025	Juni 2025
* Beschäftigte	2015=100	107,4	...	98,3	...	...	...	...	...
* Umsatz nominal (ohne Umsatzsteuer)	2015=100	123,1	...	76,3	...	...	...	...	...
* Umsatz real (ohne Umsatzsteuer)	2015=100	91,3	...	56,4	...	...	...	...	...

Tourismus <sup>7)</sup>	Einheit	D 2023	D 2024	Jan. 2024	Febr. 2024	März 2024	April 2024	Mai 2024	Juni 2024
* Gästeankünfte	1.000	639,3	670,2	247,6	337,2	542,3	512,2	874,5	896,6
* darunter: von Auslandsgästen	1.000	28,0	30,4	8,8	11,1	17,8	20,6	37,8	45,6
* Gästeübernachtungen	1.000	2.679,6	2.741,3	959,8	1.229,4	1.937,8	1.867,1	3.313,2	3.786,1
* darunter: von Auslandsgästen	1.000	75,7	82,0	25,3	31,5	43,1	50,3	91,4	119,1

Tourismus <sup>7)</sup>	Einheit	D 2024	D 2025	Jan. 2025	Febr. 2025	März 2025	April 2025	Mai 2025	Juni 2025
* Gästeankünfte	1.000	670,2	...	271,2	...	...	...	...	...
* darunter: von Auslandsgästen	1.000	30,4	...	8,9	...	...	...	...	...
* Gästeübernachtungen	1.000	2.741,3	...	1.023,1	...	...	...	...	...
* darunter: von Auslandsgästen	1.000	82,0	...	28,2	...	...	...	...	...

## Landesdaten Mecklenburg-Vorpommern

Handel	Einheit	Juli 2024	Aug. 2024	Sept. 2024	Okt. 2024	Nov. 2024	Dez. 2024	2024 insgesamt
<b>Großhandel</b> 26) 27)								
* Beschäftigte	2015=100	100,2	100,4	100,5	99,8	97,8	96,4	1.185,8
* Umsatz nominal (ohne Umsatzsteuer)	2015=100	152,4	136,3	138,1	133,9	135,0	134,4	1.633,8
* Umsatz real (ohne Umsatzsteuer)	2015=100	115,1	103,8	105,7	101,8	103,3	103,5	1.245,9
<b>Einzelhandel</b> 6) 28)								
* Beschäftigte	2015=100	109,3	108,7	106,9	106,7	104,1	103,7	1.280,5
* Umsatz nominal (ohne Umsatzsteuer)	2015=100	143,9	137,9	127,0	132,1	135,1	136,7	1.574,8
* Umsatz real (ohne Umsatzsteuer)	2015=100	113,1	108,3	99,8	103,3	105,9	106,4	1.236,2
<b>Kfz-Handel sowie Instandhaltung und Reparatur von Kfz</b> 26)								
* Beschäftigte	2015=100	110,2	111,0	112,8	112,7	112,9	108,6	1.325,6
* Umsatz nominal (ohne Umsatzsteuer)	2015=100	151,6	138,5	149,0	147,2	148,9	125,7	1.723,5
* Umsatz real (ohne Umsatzsteuer)	2015=100	114,3	104,3	111,3	109,6	110,3	92,9	1.291,6

Handel	Einheit	Juli 2025	Aug. 2025	Sept. 2025	Okt. 2025	Nov. 2025	Dez. 2025	2025 insgesamt
<b>Großhandel</b> 26) 27)								
* Beschäftigte	2015=100	...	...	...	...	...	...	...
* Umsatz nominal (ohne Umsatzsteuer)	2015=100	...	...	...	...	...	...	...
* Umsatz real (ohne Umsatzsteuer)	2015=100	...	...	...	...	...	...	...
<b>Einzelhandel</b> 6) 28)								
* Beschäftigte	2015=100	...	...	...	...	...	...	...
* Umsatz nominal (ohne Umsatzsteuer)	2015=100	...	...	...	...	...	...	...
* Umsatz real (ohne Umsatzsteuer)	2015=100	...	...	...	...	...	...	...
<b>Kfz-Handel sowie Instandhaltung und Reparatur von Kfz</b> 26)								
* Beschäftigte	2015=100	...	...	...	...	...	...	...
* Umsatz nominal (ohne Umsatzsteuer)	2015=100	...	...	...	...	...	...	...
* Umsatz real (ohne Umsatzsteuer)	2015=100	...	...	...	...	...	...	...

Gastgewerbe 28)	Einheit	Juli 2024	Aug. 2024	Sept. 2024	Okt. 2024	Nov. 2024	Dez. 2024	2024 insgesamt
* Beschäftigte	2015=100	114,5	115,4	110,5	108,7	104,5	102,6	1.288,2
* Umsatz nominal (ohne Umsatzsteuer)	2015=100	184,5	191,8	153,9	127,8	88,1	95,5	1.477,7
* Umsatz real (ohne Umsatzsteuer)	2015=100	136,1	141,2	112,2	93,8	65,1	70,8	1.095,1

Gastgewerbe 28)	Einheit	Juli 2025	Aug. 2025	Sept. 2025	Okt. 2025	Nov. 2025	Dez. 2025	2025 insgesamt
* Beschäftigte	2015=100	...	...	...	...	...	...	...
* Umsatz nominal (ohne Umsatzsteuer)	2015=100	...	...	...	...	...	...	...
* Umsatz real (ohne Umsatzsteuer)	2015=100	...	...	...	...	...	...	...

Tourismus 7)	Einheit	Juli 2024	Aug. 2024	Sept. 2024	Okt. 2024	Nov. 2024	Dez. 2024	2024 insgesamt
* Gästeankünfte	1.000	1.123,4	1.146,9	873,4	724,6	374,5	389,2	8.042,3
* darunter: von Auslandsgästen	1.000	77,6	60,3	37,5	20,6	13,3	13,5	364,5
* Gästeübernachtungen	1.000	5.423,8	5.358,0	3.526,1	2.831,8	1.308,4	1.354,3	32.896,1
* darunter: von Auslandsgästen	1.000	210,9	177,4	102,4	56,4	37,7	37,9	983,4

Tourismus 7)	Einheit	Juli 2025	Aug. 2025	Sept. 2025	Okt. 2025	Nov. 2025	Dez. 2025	2025 insgesamt
* Gästeankünfte	1.000	...	...	...	...	...	...	...
* darunter: von Auslandsgästen	1.000	...	...	...	...	...	...	...
* Gästeübernachtungen	1.000	...	...	...	...	...	...	...
* darunter: von Auslandsgästen	1.000	...	...	...	...	...	...	...

## Landesdaten Mecklenburg-Vorpommern

Verkehr	Einheit	D 2022	D 2023	Jan. 2023	Febr. 2023	März 2023	April 2023	Mai 2023	Juni 2023
<b>Straßenverkehrsunfälle</b>									
* Unfälle mit Personenschaden und Sachschaden 29)	Anzahl	536	537	389	371	478	488	593	711
darunter: Unfälle mit Personenschaden	Anzahl	409	407	285	267	330	382	490	588
* getötete Personen	Anzahl	7	5	1	8	4	5	6	3
* verletzte Personen	Anzahl	521	517	372	323	420	490	614	746
<b>Kraftfahrzeuge 30)</b>									
* Zulassungen fabrikneuer Kraftfahrzeuge darunter	Anzahl	3.245	3.249	2.597	2.865	4.173	3.132	3.222	4.190
* Personenkraftwagen 31)	Anzahl	2.306	2.319	1.852	1.956	2.924	2.150	2.167	2.925
* Lastkraftwagen	Anzahl	379	374	301	368	434	347	355	399
<b>Seeschifffahrt</b>									
Güterempfang	1.000 t	1.181,0	1.457,6	1.556,6	1.461,7	1.588,9	1.441,1	1.459,9	1.533,0
Güterversand	1.000 t	1.109,6	1.081,8	893,5	1.241,3	1.190,7	1.087,8	1.216,8	1.046,3
<b>Binnenschifffahrt</b>									
* Güterempfang	1.000 t	0,4	0,1	-	-	-	-	-	0,7
* Güterversand	1.000 t	0,6	0,6	0,7	0,9	0,4	0,9	0,7	0,6

Verkehr	Einheit	D 2023	D 2024	Jan. 2024	Febr. 2024	März 2024	April 2024	Mai 2024	Juni 2024
<b>Straßenverkehrsunfälle</b>									
* Unfälle mit Personenschaden und Sachschaden 29)	Anzahl	537	533	515	342	401	515	626	600
darunter: Unfälle mit Personenschaden	Anzahl	407	408	331	231	303	397	519	497
* getötete Personen	Anzahl	5	8	4	5	6	4	9	11
* verletzte Personen	Anzahl	517	518	433	296	393	496	664	660
<b>Kraftfahrzeuge 30)</b>									
* Zulassungen fabrikneuer Kraftfahrzeuge darunter	Anzahl	3.249	...	2.787	3.101	4.154	3.431	3.859	4.775
* Personenkraftwagen 31)	Anzahl	2.319	...	2.069	2.154	2.880	2.292	2.501	3.219
* Lastkraftwagen	Anzahl	374	...	388	504	568	456	492	698
<b>Seeschifffahrt</b>									
Güterempfang	1.000 t	1.457,6	...	1.497,0	1.261,0	1.369,0	1.159,0	1.352,0	1.489,0
Güterversand	1.000 t	1.081,8	...	1.138,0	1.245,0	1.129,0	1.120,0	1.149,0	1.157,0
<b>Binnenschifffahrt</b>									
* Güterempfang	1.000 t	0,1	...	-	-	-	3,7	-	-
* Güterversand	1.000 t	0,6	...	0,5	0,5	1,0	0,4	0,4	0,9

## Landesdaten Mecklenburg-Vorpommern

Verkehr	Einheit	Juli 2023	Aug. 2023	Sept. 2023	Okt. 2023	Nov. 2023	Dez. 2023	2023 insgesamt
<b>Straßenverkehrsunfälle</b>								
* Unfälle mit Personenschaden und Sachschaden 29)	Anzahl	588	608	642	528	580	466	6.442
darunter: Unfälle mit Personenschaden	Anzahl	465	498	521	386	376	292	4.880
* getötete Personen	Anzahl	6	1	9	2	7	5	57
* verletzte Personen	Anzahl	597	648	640	518	469	363	6.200
<b>Kraftfahrzeuge 30)</b>								
* Zulassungen fabrikneuer Kraftfahrzeuge darunter	Anzahl	3.273	3.602	3.163	2.616	3.083	3.071	38.987
* Personenkraftwagen 31)	Anzahl	2.286	2.619	2.252	1.946	2.343	2.404	27.824
* Lastkraftwagen	Anzahl	283	354	464	314	447	427	4.493
<b>Seeschifffahrt</b>								
Güterempfang	1.000 t	1.654,2	1.340,4	1.423,0	1.276,8	1.430,0	1.326,1	17.491,7
Güterversand	1.000 t	1.077,7	955,9	1.169,4	975,5	1.051,0	1.076,2	12.982,1
<b>Binnenschifffahrt</b>								
* Güterempfang	1.000 t	-	-	-	-	-	-	0,7
* Güterversand	1.000 t	0,4	0,4	0,6	0,4	0,2	0,5	6,7

Verkehr	Einheit	Juli 2024	Aug. 2024	Sept. 2024	Okt. 2024	Nov. 2024	Dez. 2024	2024 insgesamt
<b>Straßenverkehrsunfälle</b>								
* Unfälle mit Personenschaden und Sachschaden 29)	Anzahl	649	604	656	518	489	478	6.393
darunter: Unfälle mit Personenschaden	Anzahl	511	506	543	376	345	336	4.895
* getötete Personen	Anzahl	8	10	17	9	2	8	93
* verletzte Personen	Anzahl	661	648	694	452	408	415	6.220
<b>Kraftfahrzeuge 30)</b>								
* Zulassungen fabrikneuer Kraftfahrzeuge darunter	Anzahl	3.428	2.611	3.257	3.060	3.046	3.440	...
* Personenkraftwagen 31)	Anzahl	2.354	1.809	2.381	2.240	2.318	2.456	...
* Lastkraftwagen	Anzahl	451	317	368	378	416	438	...
<b>Seeschifffahrt</b>								
Güterempfang	1.000 t	1.404,0	1.291,0	1.431,0	1.717,0	...	...	...
Güterversand	1.000 t	1.259,0	1.109,0	963,0	1.015,0	...	...	...
<b>Binnenschifffahrt</b>								
* Güterempfang	1.000 t	-	-	-	0,2	...	...	...
* Güterversand	1.000 t	-	0,9	0,5	0,5	...	...	...

## Landesdaten Mecklenburg-Vorpommern

Außenhandel <sup>8)</sup>	Einheit	D 2022	D 2023	Jan. 2023	Febr. 2023	März 2023	April 2023	Mai 2023	Juni 2023
<b>Ausfuhr (Spezialhandel) <sup>32)</sup></b>									
* Insgesamt	Mill. EUR	816,0	824,6	807,1	881,6	907,4	760,7	835,0	870,3
darunter									
* Güter der Ernährungswirtschaft	Mill. EUR	269,9	268,2	267,1	352,1	315,2	309,8	269,8	243,9
* Güter der gewerblichen Wirtschaft	Mill. EUR	552,2	519,3	506,7	493,7	559,4	416,6	529,4	592,9
davon									
* Rohstoffe	Mill. EUR	9,3	8,0	5,9	18,1	7,3	9,9	9,1	6,6
* Halbwaren	Mill. EUR	109,7	64,2	80,1	65,4	71,8	55,9	66,8	51,3
* Fertigwaren	Mill. EUR	411,2	447,1	420,7	410,2	480,3	350,8	453,5	535,0
davon									
* Vorerzeugnisse	Mill. EUR	54,8	71,6	47,1	43,6	44,9	39,3	90,0	141,4
* Enderzeugnisse	Mill. EUR	356,4	375,5	373,6	366,6	435,4	311,5	363,5	393,6
davon nach									
* Europa	Mill. EUR	556,1	574,3	586,8	596,5	606,9	522,0	569,7	602,8
* darunter: in EU-Länder	Mill. EUR	448,2	449,4	469,2	481,1	475,0	424,6	456,4	504,3
* Afrika	Mill. EUR	56,1	58,6	82,9	108,5	60,2	108,3	63,0	42,1
* Amerika	Mill. EUR	78,6	106,3	68,7	75,3	97,4	69,2	125,1	156,3
* Asien	Mill. EUR	115,0	77,7	63,0	96,8	131,2	52,0	72,4	61,4
* Australien, Ozeanien u. übrige Gebiete	Mill. EUR	8,3	5,3	3,9	2,7	9,5	6,9	2,9	5,1
<b>Einfuhr (Generalhandel) <sup>32)</sup></b>									
* Insgesamt	Mill. EUR	847,1	764,7	884,6	845,4	826,4	710,6	811,1	774,7
darunter									
* Güter der Ernährungswirtschaft	Mill. EUR	147,2	134,4	147,9	166,1	120,6	105,4	160,5	125,2
* Güter der gewerblichen Wirtschaft	Mill. EUR	658,8	560,9	690,1	620,6	644,1	549,8	579,9	584,0
davon									
* Rohstoffe	Mill. EUR	69,8	86,5	205,9	164,7	112,7	38,6	129,7	51,1
* Halbwaren	Mill. EUR	207,4	116,6	145,0	100,5	124,0	137,4	99,8	128,7
* Fertigwaren	Mill. EUR	381,7	357,8	339,3	355,5	407,4	373,8	350,4	404,2
davon									
* Vorerzeugnisse	Mill. EUR	105,5	89,3	96,2	80,9	110,6	81,2	84,2	91,7
* Enderzeugnisse	Mill. EUR	276,2	268,6	243,1	274,5	296,8	292,5	266,2	312,6
davon aus									
* Europa	Mill. EUR	664,2	568,9	640,6	547,5	592,4	551,4	592,8	571,6
* darunter: aus EU-Ländern	Mill. EUR	531,8	478,9	422,3	470,3	514,8	484,8	497,3	512,3
* Afrika	Mill. EUR	17,5	17,0	64,5	27,4	2,7	3,3	50,6	4,1
* Amerika	Mill. EUR	63,1	78,3	62,6	150,3	129,4	45,0	43,8	84,2
* Asien	Mill. EUR	83,1	90,5	76,1	83,6	100,3	109,8	97,1	112,8
* Australien, Ozeanien und übrigen Gebieten	Mill. EUR	18,9	9,0	40,2	35,7	0,7	0,5	25,8	1,2



## Landesdaten Mecklenburg-Vorpommern

Außenhandel <sup>§)</sup>	Einheit	Juli 2023	Aug. 2023	Sept. 2023	Okt. 2023	Nov. 2023	Dez. 2023	2023 insgesamt
<b>Ausfuhr (Spezialhandel) <sup>32)</sup></b>								
* Insgesamt	Mill. EUR	782,6	778,0	806,6	848,7	962,0	655,8	9.895,5
darunter								
* Güter der Ernährungswirtschaft	Mill. EUR	244,3	210,1	245,4	266,9	253,4	240,9	3.219,0
* Güter der gewerblichen Wirtschaft	Mill. EUR	495,5	536,2	525,2	541,2	663,9	370,6	6.231,3
davon								
* Rohstoffe	Mill. EUR	6,1	4,7	5,7	5,6	7,7	9,0	95,7
* Halbwaren	Mill. EUR	60,6	61,0	65,1	57,8	66,9	67,9	770,7
* Fertigwaren	Mill. EUR	428,7	470,6	454,4	477,8	589,3	293,6	5.364,9
davon								
* Vorerzeugnisse	Mill. EUR	38,6	63,9	64,9	125,2	128,5	31,8	859,2
* Enderzeugnisse	Mill. EUR	390,1	406,7	389,5	352,6	460,8	261,8	4.505,7
davon nach								
* Europa	Mill. EUR	576,3	537,8	540,8	662,7	657,3	432,4	6.892,0
* darunter: in EU-Länder	Mill. EUR	415,4	412,5	394,2	549,2	451,4	359,5	5.392,7
* Afrika	Mill. EUR	55,5	29,9	21,8	38,5	30,3	62,4	703,4
* Amerika	Mill. EUR	78,2	145,4	149,8	72,6	179,3	58,4	1.275,6
* Asien	Mill. EUR	68,3	49,8	88,1	65,2	85,5	98,9	932,6
* Australien, Ozeanien u. übrige Gebiete	Mill. EUR	2,1	13,1	3,3	5,1	7,4	1,9	64,1
<b>Einfuhr (Generalhandel) <sup>32)</sup></b>								
* Insgesamt	Mill. EUR	725,9	684,2	817,7	627,7	769,2	698,8	9.176,3
darunter								
* Güter der Ernährungswirtschaft	Mill. EUR	107,0	119,4	165,9	131,3	138,4	125,3	1.612,9
* Güter der gewerblichen Wirtschaft	Mill. EUR	546,6	502,7	576,8	417,9	540,2	478,1	6.730,7
davon								
* Rohstoffe	Mill. EUR	72,2	22,9	85,0	35,6	66,8	52,7	1.037,8
* Halbwaren	Mill. EUR	106,7	134,7	134,1	58,9	107,0	122,3	1.399,1
* Fertigwaren	Mill. EUR	367,7	345,0	357,7	323,3	366,5	303,1	4.293,8
davon								
* Vorerzeugnisse	Mill. EUR	97,6	77,5	96,0	78,1	94,4	82,7	1.071,1
* Enderzeugnisse	Mill. EUR	270,1	267,5	261,7	245,2	272,0	220,4	3.222,6
davon aus								
* Europa	Mill. EUR	559,1	547,7	628,9	502,7	574,3	517,3	6.826,4
* darunter: aus EU-Ländern	Mill. EUR	456,5	486,4	554,6	439,0	470,9	437,9	5.747,2
* Afrika	Mill. EUR	19,3	22,7	2,4	2,5	3,0	2,0	204,5
* Amerika	Mill. EUR	52,3	30,1	97,1	51,2	113,3	80,7	939,9
* Asien	Mill. EUR	93,2	81,7	87,3	70,0	77,0	97,0	1.085,9
* Australien, Ozeanien und übrigen Gebieten	Mill. EUR	0,8	0,8	0,9	0,3	0,5	0,5	107,8

## Landesdaten Mecklenburg-Vorpommern

Außenhandel <sup>8)</sup>	Einheit	D 2023	D 2024	Jan. 2024	Febr. 2024	März 2024	April 2024	Mai 2024	Juni 2024
<b>Ausfuhr (Spezialhandel) <sup>32)</sup></b>									
* Insgesamt	Mill. EUR	824,6	778,3	793,7	795,4	806,5	775,5	793,7	849,6
darunter									
* Güter der Ernährungswirtschaft	Mill. EUR	268,2	256,3	309,6	287,1	268,9	278,1	242,2	255,1
* Güter der gewerblichen Wirtschaft	Mill. EUR	519,3	488,3	449,1	470,6	498,5	457,0	527,5	565,5
davon									
* Rohstoffe	Mill. EUR	8,0	7,0	6,3	8,2	8,8	7,5	8,0	6,9
* Halbwaren	Mill. EUR	64,2	68,4	70,0	62,4	69,1	64,5	57,1	71,3
* Fertigwaren	Mill. EUR	447,1	412,9	372,8	399,9	420,6	385,0	462,3	487,3
davon									
* Vorerzeugnisse	Mill. EUR	71,6	39,9	38,8	35,5	37,0	38,4	63,3	35,5
* Enderzeugnisse	Mill. EUR	375,5	373,0	334,0	364,4	383,6	346,5	399,0	451,8
davon nach									
* Europa	Mill. EUR	574,3	554,2	557,7	551,7	575,5	520,2	562,6	608,2
* darunter: in EU-Länder	Mill. EUR	449,4	409,4	457,2	422,0	412,7	405,0	370,2	474,4
* Afrika	Mill. EUR	58,6	52,7	74,5	76,3	59,9	48,2	43,2	75,3
* Amerika	Mill. EUR	106,3	82,4	95,6	90,6	84,7	86,7	95,3	76,1
* Asien	Mill. EUR	77,7	77,0	61,0	67,8	77,2	110,1	81,3	79,1
* Australien, Ozeanien u. übrige Gebiete	Mill. EUR	5,3	7,3	3,2	5,1	5,0	6,6	6,0	4,5
<b>Einfuhr (Generalhandel) <sup>32)</sup></b>									
* Insgesamt	Mill. EUR	764,7	751,9	745,4	1.044,0	715,9	679,1	708,5	699,8
darunter									
* Güter der Ernährungswirtschaft	Mill. EUR	134,4	120,1	129,3	125,7	121,3	126,7	122,6	113,9
* Güter der gewerblichen Wirtschaft	Mill. EUR	560,9	569,5	565,4	869,2	535,0	482,5	544,5	513,9
davon									
* Rohstoffe	Mill. EUR	86,5	60,7	62,0	61,8	112,4	35,3	41,6	62,8
* Halbwaren	Mill. EUR	116,6	115,5	125,6	82,5	112,2	78,5	122,7	83,2
* Fertigwaren	Mill. EUR	357,8	393,3	377,8	724,9	310,4	368,7	380,2	367,9
davon									
* Vorerzeugnisse	Mill. EUR	89,3	94,3	112,6	93,6	72,2	97,5	103,5	99,3
* Enderzeugnisse	Mill. EUR	268,6	299,0	265,2	631,3	238,2	271,2	276,7	268,6
davon aus									
* Europa	Mill. EUR	568,9	565,0	530,5	557,3	607,1	573,3	574,0	551,5
* darunter: aus EU-Ländern	Mill. EUR	478,9	480,7	446,3	433,7	461,8	494,6	518,0	448,7
* Afrika	Mill. EUR	17,0	5,3	2,6	3,7	4,1	2,6	3,4	2,2
* Amerika	Mill. EUR	78,3	61,3	122,1	30,1	36,3	18,8	50,2	39,4
* Asien	Mill. EUR	90,5	86,3	88,9	76,2	66,5	82,8	79,6	92,7
* Australien, Ozeanien und übrigen Gebieten	Mill. EUR	9,0	32,8	0,4	375,8	0,8	0,3	0,6	12,7

## Landesdaten Mecklenburg-Vorpommern

Außenhandel <sup>§)</sup>	Einheit	Juli 2024	Aug. 2024	Sept. 2024	Okt. 2024	Nov. 2024	Dez. 2024	2024 insgesamt
<b>Ausfuhr (Spezialhandel) <sup>32)</sup></b>								
* Insgesamt	Mill. EUR	827,3	816,5	716,1	718,3	734,9	712,3	9.339,8
darunter								
* Güter der Ernährungswirtschaft	Mill. EUR	299,7	215,1	222,2	223,3	260,6	214,0	3.075,8
* Güter der gewerblichen Wirtschaft	Mill. EUR	498,9	566,7	463,4	453,6	434,0	474,1	5.859,1
davon								
* Rohstoffe	Mill. EUR	6,7	5,8	4,2	8,4	5,7	7,2	83,9
* Halbwaren	Mill. EUR	71,5	75,6	61,6	73,2	79,6	64,8	820,9
* Fertigwaren	Mill. EUR	420,6	485,3	397,6	372,0	348,7	402,0	4.954,3
davon								
* Vorerzeugnisse	Mill. EUR	41,7	33,4	36,1	39,7	16,5	62,7	478,8
* Enderzeugnisse	Mill. EUR	378,9	452,0	361,5	332,3	332,2	339,3	4.475,5
davon nach								
* Europa	Mill. EUR	579,3	592,1	538,3	535,0	557,3	472,5	6.650,5
* darunter: in EU-Länder	Mill. EUR	432,5	364,5	394,5	393,4	409,0	377,5	4.912,9
* Afrika	Mill. EUR	77,2	54,6	19,1	30,6	38,1	35,7	632,7
* Amerika	Mill. EUR	76,1	69,5	77,6	77,9	56,1	102,9	989,2
* Asien	Mill. EUR	86,4	70,5	60,8	69,2	69,3	91,7	924,5
* Australien, Ozeanien u. übrige Gebiete	Mill. EUR	5,3	26,1	15,8	2,6	4,3	2,8	87,2
<b>Einfuhr (Generalhandel) <sup>32)</sup></b>								
* Insgesamt	Mill. EUR	671,1	722,3	746,7	866,0	669,9	753,7	9.022,4
darunter								
* Güter der Ernährungswirtschaft	Mill. EUR	123,3	112,8	125,6	122,5	122,4	94,7	1.440,7
* Güter der gewerblichen Wirtschaft	Mill. EUR	489,0	549,8	550,8	667,7	468,9	597,6	6.834,3
davon								
* Rohstoffe	Mill. EUR	53,0	45,5	53,4	98,4	17,3	84,7	728,3
* Halbwaren	Mill. EUR	77,6	124,8	131,3	158,6	108,0	181,6	1.386,4
* Fertigwaren	Mill. EUR	358,4	379,5	366,2	410,7	343,7	331,3	4.719,6
davon								
* Vorerzeugnisse	Mill. EUR	101,9	99,8	107,0	103,8	64,6	76,0	1.131,8
* Enderzeugnisse	Mill. EUR	256,5	279,6	259,1	307,0	279,1	255,3	3.587,8
davon aus								
* Europa	Mill. EUR	500,3	556,6	605,5	629,2	528,5	566,3	6.780,1
* darunter: aus EU-Ländern	Mill. EUR	443,2	503,6	504,4	528,3	469,4	516,7	5.768,6
* Afrika	Mill. EUR	2,3	5,9	1,7	6,5	24,6	4,2	63,8
* Amerika	Mill. EUR	71,8	59,2	41,0	119,0	40,3	107,0	735,3
* Asien	Mill. EUR	94,9	99,0	96,6	109,5	74,3	74,6	1.035,7
* Australien, Ozeanien und übrigen Gebieten	Mill. EUR	0,7	0,4	0,6	0,4	0,8	0,5	393,9

## Landesdaten Mecklenburg-Vorpommern

Gewerbeanzeigen 9)	Einheit	D 2023	D 2024	Jan. 2024	Febr. 2024	März 2024	April 2024	Mai 2024	Juni 2024
* Gewerbebeanmeldungen	Anzahl	880	873	1.265	972	924	850	793	912
* Gewerbeabmeldungen	Anzahl	817	826	1.288	920	800	763	644	723

Gewerbeanzeigen 9)	Einheit	D 2024	D 2025	Jan. 2025	Febr. 2025	März 2025	April 2025	Mai 2025	Juni 2025
* Gewerbebeanmeldungen	Anzahl	873	...	1.104	...	...	...	...	...
* Gewerbeabmeldungen	Anzahl	826	...	1.196	...	...	...	...	...

Insolvenzen	Einheit	D 2022	D 2023	Jan. 2023	Febr. 2023	März 2023	April 2023	Mai 2023	Juni 2023
* Insolvenzen	Anzahl	225	198	191	180	194	191	225	222
davon									
* Unternehmen	Anzahl	21	21	16	13	20	22	21	25
* Verbraucher	Anzahl	160	143	141	129	144	136	160	163
* ehemals selbstständig Tätige	Anzahl	42	31	32	34	29	30	42	32
* sonstige natürliche Personen 33), Nachlässe und Gesamtgut	Anzahl	2	3	2	4	1	3	2	2
* Voraussichtliche Forderungen	1.000 EUR	23.889	27.609	12.846	23.004	37.868	17.964	23.889	26.152

Insolvenzen	Einheit	D 2023	D 2024	Jan. 2024	Febr. 2024	März 2024	April 2024	Mai 2024	Juni 2024
* Insolvenzen	Anzahl	198	205	208	196	199	255	172	208
davon									
* Unternehmen	Anzahl	21	23	34	25	32	18	22	23
* Verbraucher	Anzahl	143	149	139	146	138	195	124	148
* ehemals selbstständig Tätige	Anzahl	31	30	33	23	27	38	24	36
* sonstige natürliche Personen 33), Nachlässe und Gesamtgut	Anzahl	3	3	2	2	2	4	2	1
* Voraussichtliche Forderungen	1.000 EUR	27.609	29.348	66.463	15.505	30.078	23.416	16.421	18.882

Handwerk 10)	Einheit	D 2022	D 2023	Jan. 2023	Febr. 2023	März 2023	April 2023	Mai 2023	Juni 2023
* Beschäftigte (30.09.)	2020=100	97,1	94,8	x	x	94,9	x	x	94,6
* Umsatz (Vierteljahresdurchschnitt)	2020=100	107,6	111,1	x	x	97,7	x	x	113,1

Handwerk 10)	Einheit	D 2023	D 2024	Jan. 2024	Febr. 2024	März 2024	April 2024	Mai 2024	Juni 2024
* Beschäftigte (30.09.)	2020=100	94,8	92,4	x	x	92,8	x	x	92,6
* Umsatz (Vierteljahresdurchschnitt)	2020=100	111,1	110,1	x	x	93,6	x	x	111,0

Preise	Einheit	D 2023	D 2024	Jan. 2024	Febr. 2024	März 2024	April 2024	Mai 2024	Juni 2024
* Verbraucherpreisindex (Gesamtindex)	2020=100	118,1	120,5	118,5	119,0	119,7	120,3	120,6	120,7
* Nettokaltmieten (Teilindex)	2020=100	103,1	103,8	103,3	103,3	103,3	103,3	103,6	103,6
Index der Erzeugerpreise gewerblicher Produkte (Deutschland)	2021=100	130,1	127,7	127,6	127,1	127,3	127,5	127,5	127,7
* Preisindex für Wohngebäude 34) (Deutschland)	2015=100	126,1	129,8	x	128,5	x	x	129,4	x

Preise	Einheit	D 2024	D 2025	Jan. 2025	Febr. 2025	März 2025	April 2025	Mai 2025	Juni 2025
* Verbraucherpreisindex (Gesamtindex)	2020=100	120,5	...	121,3	121,6	121,9	...	...	...
* Nettokaltmieten (Teilindex)	2020=100	103,8	...	104,3	104,4	104,4	...	...	...
Index der Erzeugerpreise gewerblicher Produkte (Deutschland)	2021=100	127,7	...	128,2	128,0	...	...	...	...
* Preisindex für Wohngebäude 34) (Deutschland)	2021=100	129,8	...	x	...	x	x	...	x

## Landesdaten Mecklenburg-Vorpommern

Gewerbeanzeigen 9)	Einheit	Juli 2024	Aug. 2024	Sept. 2024	Okt. 2024	Nov. 2024	Dez. 2024	2024 insgesamt
* Gewerbeanmeldungen	Anzahl	957	846	797	732	720	709	10.477
* Gewerbeabmeldungen	Anzahl	793	691	743	728	800	1.023	9.916

Gewerbeanzeigen 9)	Einheit	Juli 2025	Aug. 2025	Sept. 2025	Okt. 2025	Nov. 2025	Dez. 2025	2025 insgesamt
* Gewerbeanmeldungen	Anzahl	...	...	...	...	...	...	...
* Gewerbeabmeldungen	Anzahl	...	...	...	...	...	...	...

Insolvenzen	Einheit	Juli 2023	Aug. 2023	Sept. 2023	Okt. 2023	Nov. 2023	Dez. 2023	2023 insgesamt
* Insolvenzen	Anzahl	213	193	227	158	194	193	2.381
davon								
* Unternehmen	Anzahl	28	20	29	13	28	19	254
* Verbraucher	Anzahl	145	118	171	111	144	157	1.719
* ehemals selbstständig Tätige	Anzahl	37	51	26	30	18	16	377
* sonstige natürliche Personen 33), Nachlässe und Gesamtgut	Anzahl	3	4	1	4	4	1	31
* Voraussichtliche Forderungen	1.000 EUR	25.299	16.324	68.982	43.455	22.936	12.594	331.313

Insolvenzen	Einheit	Juli 2024	Aug. 2024	Sept. 2024	Okt. 2024	Nov. 2024	Dez. 2024	2024 insgesamt
* Insolvenzen	Anzahl	263	162	210	207	186	191	2.457
davon								
* Unternehmen	Anzahl	22	17	25	26	16	14	274
* Verbraucher	Anzahl	177	117	159	159	140	145	1.787
* ehemals selbstständig Tätige	Anzahl	56	23	23	20	28	31	362
* sonstige natürliche Personen 33), Nachlässe und Gesamtgut	Anzahl	8	5	3	2	2	1	34
* Voraussichtliche Forderungen	1.000 EUR	19.714	24.296	21.932	39.945	56.629	18.890	352.170

Handwerk 10)	Einheit	Juli 2023	Aug. 2023	Sept. 2023	Okt. 2023	Nov. 2023	Dez. 2023	2023 insgesamt
* Beschäftigte (30.09.)	2020=100	x	x	95,6	x	x	93,9	x
* Umsatz (Vierteljahresdurchschnitt)	2020=100	x	x	115,1	x	x	118,6	x

Handwerk 10)	Einheit	Juli 2024	Aug. 2024	Sept. 2024	Okt. 2024	Nov. 2024	Dez. 2024	2024 insgesamt
* Beschäftigte (30.09.)	2020=100	x	x	93,0	x	x	91,1	x
* Umsatz (Vierteljahresdurchschnitt)	2020=100	x	x	114,6	x	x	121,1	x

Preise	Einheit	Juli 2024	Aug. 2024	Sept. 2024	Okt. 2024	Nov. 2024	Dez. 2024	2024 insgesamt
* Verbraucherpreisindex (Gesamtindex)	2020=100	121,1	121,0	121,0	121,5	121,3	121,7	x
* Nettokaltmieten (Teilindex)	2020=100	103,9	103,9	104,1	104,2	104,2	104,3	x
Index der Erzeugerpreise gewerblicher Produkte (Deutschland)	2021=100	127,9	128,2	127,5	127,7	128,4	128,3	x
* Preisindex für Wohngebäude 34) (Deutschland)	2015=100	x	130,3	x	x	130,8	x	x

Preise	Einheit	Juli 2025	Aug. 2025	Sept. 2025	Okt. 2025	Nov. 2025	Dez. 2025	2025 insgesamt
* Verbraucherpreisindex (Gesamtindex)	2020=100	...	...	...	...	...	...	x
* Nettokaltmieten (Teilindex)	2020=100	...	...	...	...	...	...	x
Index der Erzeugerpreise gewerblicher Produkte (Deutschland)	2021=100	...	...	...	...	...	...	x
* Preisindex für Wohngebäude 34) (Deutschland)	2021=100	x	...	x	x	...	x	x

## Landesdaten Mecklenburg-Vorpommern

Verdienste 35)	Einheit	D 2023	D 2024	Jan. 2024	Febr. 2024	März 2024	April 2024	Mai 2024	Juni 2024
Monatlicher Nominallohnindex 36)	2022=100	x	x	106,5	104,8	112,1	108,6	109,1	110,6
Land- und Forstwirtschaft, Fischerei	2022=100	x	x	107,3	102,7	138,9	103,2	106,4	119,8
Produzierendes Gewerbe und Dienstleistungsbereich	2022=100	x	x	106,6	104,9	111,6	108,6	109,1	110,4
Produzierendes Gewerbe	2022=100	x	x	103,5	105,3	105,5	111,4	112,6	112,6
Dienstleistungsbereich	2022=100	x	x	107,2	104,7	113,2	107,9	108,3	109,9
weiblich	2022=100	x	x	108,1	103,9	111,6	106,8	107,3	109,1
männlich	2022=100	x	x	105,2	105,5	112,5	109,9	110,6	111,8
Nominallohnindex 36) 37)	2022=100	106	112,5	x	x	107,7	x	x	109,6
Land- und Forstwirtschaft, Fischerei	2022=100	107	114,2	x	x	114,8	x	x	109,7
Produzierendes Gewerbe und Dienstleistungsbereich	2022=100	106	112,4	x	x	107,5	x	x	109,6
Produzierendes Gewerbe	2022=100	107	112,8	x	x	105,1	x	x	112,4
Dienstleistungsbereich	2022=100	106	112,2	x	x	108,1	x	x	108,8
weiblich	2022=100	106	112,2	x	x	107,6	x	x	108,1
männlich	2022=100	106	112,6	x	x	107,7	x	x	110,8

Verdienste 35)	Einheit	D 2024	D 2025	Jan. 2025	Febr. 2025	März 2025	April 2025	Mai 2025	Juni 2025
Monatlicher Nominallohnindex 36)	2022=100	x	x	109,0	...	...	...	...	...
Land- und Forstwirtschaft, Fischerei	2022=100	x	x	116,5	...	...	...	...	...
Produzierendes Gewerbe und Dienstleistungsbereich	2022=100	x	x	108,9	...	...	...	...	...
Produzierendes Gewerbe	2022=100	x	x	105,8	...	...	...	...	...
Dienstleistungsbereich	2022=100	x	x	109,7	...	...	...	...	...
weiblich	2022=100	x	x	109,3	...	...	...	...	...
männlich	2022=100	x	x	108,9	...	...	...	...	...
Nominallohnindex 36) 37)	2022=100	112,5	...	x	x	...	x	x	...
Land- und Forstwirtschaft, Fischerei	2022=100	114,2	...	x	x	...	x	x	...
Produzierendes Gewerbe und Dienstleistungsbereich	2022=100	112,4	...	x	x	...	x	x	...
Produzierendes Gewerbe	2022=100	112,8	...	x	x	...	x	x	...
Dienstleistungsbereich	2022=100	112,2	...	x	x	...	x	x	...
weiblich	2022=100	112,2	...	x	x	...	x	x	...
männlich	2022=100	112,6	...	x	x	...	x	x	...

## Landesdaten Mecklenburg-Vorpommern

Verdienste <sup>35)</sup>	Einheit	Juli 2024	Aug. 2024	Sept. 2024	Okt. 2024	Nov. 2024	Dez. 2024	2024 insgesamt
Monatlicher Nominallohnindex <sup>36)</sup>	2022=100	110,4	107,8	107,1	109,7	148,7	112,0	x
Land- und Forstwirtschaft, Fischerei	2022=100	109,0	115,9	113,2	111,0	128,0	118,6	x
Produzierendes Gewerbe und Dienstleistungsbereich	2022=100	110,4	107,7	107,0	109,8	149,1	111,9	x
Produzierendes Gewerbe	2022=100	115,2	107,0	105,6	113,1	142,8	112,7	x
Dienstleistungsbereich	2022=100	109,3	107,8	107,3	109,0	150,7	111,7	x
weiblich	2022=100	108,1	107,0	107,6	108,5	156,5	111,2	x
männlich	2022=100	112,4	108,5	106,6	110,9	142,1	112,6	x
Nominallohnindex <sup>36) 37)</sup>	2022=100	x	x	109,0	x	x	123,6	x
Land- und Forstwirtschaft, Fischerei	2022=100	x	x	112,1	x	x	120,3	x
Produzierendes Gewerbe und Dienstleistungsbereich	2022=100	x	x	108,9	x	x	123,6	x
Produzierendes Gewerbe	2022=100	x	x	110,0	x	x	123,6	x
Dienstleistungsbereich	2022=100	x	x	108,5	x	x	123,5	x
weiblich	2022=100	x	x	107,7	x	x	125,5	x
männlich	2022=100	x	x	109,9	x	x	121,9	x

Verdienste <sup>35)</sup>	Einheit	Juli 2025	Aug. 2025	Sept. 2025	Okt. 2025	Nov. 2025	Dez. 2025	2025 insgesamt
Monatlicher Nominallohnindex <sup>36)</sup>	2022=100	...	...	...	...	...	...	x
Land- und Forstwirtschaft, Fischerei	2022=100	...	...	...	...	...	...	x
Produzierendes Gewerbe und Dienstleistungsbereich	2022=100	...	...	...	...	...	...	x
Produzierendes Gewerbe	2022=100	...	...	...	...	...	...	x
Dienstleistungsbereich	2022=100	...	...	...	...	...	...	x
weiblich	2022=100	...	...	...	...	...	...	x
männlich	2022=100	...	...	...	...	...	...	x
Nominallohnindex <sup>36) 37)</sup>	2022=100	x	x	...	x	x	...	x
Land- und Forstwirtschaft, Fischerei	2022=100	x	x	...	x	x	...	x
Produzierendes Gewerbe und Dienstleistungsbereich	2022=100	x	x	...	x	x	...	x
Produzierendes Gewerbe	2022=100	x	x	...	x	x	...	x
Dienstleistungsbereich	2022=100	x	x	...	x	x	...	x
weiblich	2022=100	x	x	...	x	x	...	x
männlich	2022=100	x	x	...	x	x	...	x

## Fußnotenerläuterungen

- 1) Quelle: Statistik der Bundesagentur für Arbeit; Ergebnisse sind vorläufig; die jeweils aktuellen Werte sind im Internetangebot der Bundesagentur für Arbeit als detaillierte Übersichten zu finden.
- 2) Ohne geförderte Stellen des zweiten Arbeitsmarktes.
- 3) Aus gewerblichen Schlachtungen von Tieren in- und ausländischer Herkunft (Rinder, Schweine, Schafe, Pferde, Ziegen).
- 4) Bau von Gebäuden, Tiefbau, Abbrucharbeiten und vorbereitende Baustellenarbeiten u. a.; Betriebe von Unternehmen mit 20 und mehr tätigen Personen.
- 5) Einschließlich der tätigen Inhaberinnen und Inhaber.
- 6) Einschließlich Tankstellen.
- 7) Betriebe ab 10 Betten; einschließlich Campingplätzen (Touristik-Camping) ab 10 Stellplätzen.
- 8) Wegen der unterschiedlichen Abgrenzung von Spezialhandel und Generalhandel ist eine Saldierung der Ein- und Ausfuhrergebnisse nicht sinnvoll.
- 9) Ohne Reisegewerbe.
- 10) Zulassungspflichtiges Handwerk lt. Anlage A der Handwerksordnung.
- 11) Hier: Vierteljahresdurchschnitt.
- 12) Hier: Am 30.09.
- 13) Fortschreibung des Bevölkerungsstandes auf der Basis des Zensus 2011.
- 14) Statt Durchschnitt der Monate hier: Bevölkerung am 31.12.
- 15) Ohne innerhalb der Gemeinde Umgezogene.
- 16) Quelle: Statistik der Bundesagentur für Arbeit.
- 17) Einschließlich Personen "ohne Angabe".
- 18) Arbeitslose in Prozent aller zivilen Erwerbspersonen.
- 19) Summe aller Anspruchsgrundlagen (Saison-Kurzarbeit, Transferkurzarbeit und Kurzarbeit aus wirtschaftlichen und konjunkturellen Gründen).
- 20) Bei den gemeldeten Arbeitsstellen handelt es sich um ungeforderte Arbeitsstellen ohne selbstständige/freiberufliche Tätigkeiten und ohne Stellen der privaten Arbeitsvermittlung.
- 21) Erzeugte Eier in Betrieben bzw. Unternehmen mit mindestens 3.000 Hennenhaltungsplätzen; einschließlich Junghennen-, Bruch- und Knickeiern.
- 22) Betriebe mit 50 und mehr tätigen Personen.
- 23) Betriebe von Unternehmen mit 20 und mehr tätigen Personen.
- 24) Mit einer Nettonennleistung ab 1 MWe.
- 25) Am Ende des Berichtsvierteljahres.
- 26) Die Ergebnisse basieren auf einem Mixmodell (Nutzung von Verwaltungsdaten und Befragung aller großer Unternehmen).
- 27) Einschließlich Handelsvermittlung.
- 28) Der Berichtskreis wird jährlich durch Stichprobenrotation aktualisiert.
- 29) Schwerwiegender Unfall mit Sachschaden (im engeren Sinne) und sonstiger Sachschadensunfall unter Einfluss berauschender Mittel.
- 30) Quelle: Kraftfahrt-Bundesamt.
- 31) Fahrzeuge zur Personenbeförderung mit höchstens 8 Sitzplätzen außer dem Fahrersitz, einschließlich Wohnmobile und Krankenwagen.
- 32) Für Antwortausfälle und Befreiungen sind Zuschätzungen bei den EU-Ländern und damit auch im Insgesamt enthalten.
- 33) Beispielsweise als Gesellschafter oder Mithafter.
- 34) Neubau in konventioneller Bauart, Bauleistungen am Bauwerk.
- 35) Ab dem Berichtsjahr 2022 wurde die Vierteljährliche Verdiensterhebung und die vierjährige Verdienststrukturerhebung durch eine neue monatliche Verdiensterhebung abgelöst. Bis Berichtsjahr 2021 wurden der Wirtschaftszweig A (Land- und Forstwirtschaft, Fischerei) und kleinere Betriebe nicht erhoben.
- 36) Ermittlung aus durchschnittlichen Bruttomonatsverdiensten (einschl. Sonderzahlungen) von Voll-, Teilzeitbeschäftigten sowie geringfügig Beschäftigten für die Wirtschaftszweige A bis S (Wirtschaftszweigklassifikation, Ausgabe 2008 (WZ 2008)).
- 37) In die Berechnung des Nominallohnindex für die einzelnen Quartale und Jahresdurchschnitte werden auch Daten einbezogen, die nachträglich zum jeweiligen Monatsabschluss gemeldet werden.
- 38) Die Zählweise von ausländischen Personen hat sich im Vergleich zu früheren Publikationen geändert. Staatenlose und Personen ohne Angabe zur Staatsangehörigkeit werden nun nicht mehr unter "Keine Angabe", sondern zu den ausländischen Personen gezählt.



## Ausgewählte Kreisdaten

### Erwerbstätigkeit

Land Kreisfreie Stadt Landkreis	Arbeitslose und Arbeitslosenquote im Februar 2025							
	Arbeitslose					Arbeitslosenquote 1)		
	Bestand	Veränderung zum						
		Vormonat		Vorjahresmonat		Berichts- monat	Vormonat	Vorjahr
		absolut	%	absolut	%			
Mecklenburg-Vorpommern	70.418	82	0,1	-54	-0,1	8,6	8,6	8,6
Rostock	8.844	91	1,0	190	2,2	8,0	7,9	7,9
Schwerin	5.380	63	1,2	394	7,9	10,8	10,7	10,0
Mecklenburgische Seenplatte	12.471	-48	-0,4	-7	-0,1	9,7	9,8	9,7
Landkreis Rostock	6.946	34	0,5	-239	-3,3	6,3	6,3	6,6
Vorpommern-Rügen	12.088	39	0,3	-397	-3,2	10,7	10,7	11,1
Nordwestmecklenburg	6.099	-6	-0,1	-85	-1,4	7,3	7,3	7,4
Vorpommern-Greifswald	11.279	-43	-0,4	-41	-0,4	9,9	9,9	9,9
Ludwigslust-Parchim	7.311	-48	-0,7	131	1,8	6,6	6,6	6,4

Land Kreisfreie Stadt Landkreis	Arbeitslose nach ausgewählten Merkmalen							
	Arbeitslose im Rechtskreis SGB III		Arbeitslose im Rechtskreis SGB II		weiblich		im Alter von ...	
	insgesamt	Arbeits- losen- quote 1)	insgesamt	Arbeits- losen- quote 1)	insgesamt	Arbeits- losen- quote 1)	15 bis unter 25 Jahren	55 Jahren und älter
<b>Mecklenburg-Vorpommern</b>	<b>25.616</b>	<b>3,1</b>	<b>44.802</b>	<b>5,5</b>	<b>30.028</b>	<b>7,6</b>	<b>7.297</b>	<b>19.730</b>
Rostock	2.998	2,7	5.846	5,3	3.711	7,1	1.030	1.950
Schwerin	1.343	2,7	4.037	8,1	2.369	9,8	610	1.121
Mecklenburgische Seenplatte	4.413	3,4	8.058	6,3	5.176	8,4	1.390	3.540
Landkreis Rostock	2.656	2,4	4.290	3,9	2.927	5,5	664	2.049
Vorpommern-Rügen	4.763	4,2	7.325	6,5	5.357	9,8	1.143	3.741
Nordwestmecklenburg	2.469	3,0	3.630	4,4	2.598	6,5	586	1.811
Vorpommern-Greifswald	4.069	3,6	7.210	6,3	4.754	8,6	1.165	3.224
Ludwigslust-Parchim	2.905	2,6	4.406	4,0	3.136	6,0	709	2.294

Quelle: Statistik der Bundesagentur für Arbeit.

1) Arbeitslose in Prozent aller zivilen Erwerbspersonen.

## Ausgewählte Kreisdaten

### Soziales

Land Kreisfreie Stadt Landkreis	Personen in Bedarfsgemeinschaften im November 2024							
	insgesamt	und zwar						
		unter 18 Jahre	Auslän- der/-innen <sup>1)</sup>	Regel- leistungs- berechtigte	davon			
					erwerbsfähige Leistungsberechtigte		nicht erwerbsfähige Leistungsberechtigte	
					zusammen	darunter Frauen	zusammen	darunter unter 15 Jahre
<b>Mecklenburg-Vorpommern</b>	<b>114.178</b>	<b>33.751</b>	<b>32.663</b>	<b>106.635</b>	<b>82.002</b>	<b>39.050</b>	<b>24.633</b>	<b>23.765</b>
Rostock	15.904	4.354	4.836	14.918	11.667	5.582	3.251	3.118
Schwerin	11.220	3.583	4.914	10.574	7.899	3.877	2.675	2.604
Mecklenburgische Seenplatte	20.542	6.090	5.061	19.044	14.651	6.857	4.393	4.206
Landkreis Rostock	12.170	3.748	3.664	11.280	8.575	4.171	2.705	2.617
Vorpommern-Rügen	15.594	4.473	4.006	15.043	11.598	5.421	3.445	3.375
Nordwestmecklenburg	9.179	2.722	2.681	8.450	6.553	3.146	1.897	1.828
Vorpommern-Greifswald	18.147	5.196	4.313	16.813	13.152	6.184	3.661	3.526
Ludwigslust-Parchim	11.422	3.585	3.188	10.513	7.907	3.812	2.606	2.491

Quelle: Statistik der Bundesagentur für Arbeit.

1) Die Zählweise von ausländischen Personen hat sich im Vergleich zu früheren Publikationen geändert. Staatenlose und Personen ohne Angabe zur Staatsangehörigkeit werden nun nicht mehr unter "Keine Angabe", sondern zu den ausländischen Personen gezählt.

## Ausgewählte Kreisdaten

### Produzierendes Gewerbe

Land Kreisfreie Stadt Landkreis	Verarbeitendes Gewerbe sowie Bergbau und Gewinnung von Steinen und Erden <sup>1)</sup>					
	Januar 2025			Januar bis Januar 2025		
	Betriebe	tätige Personen <sup>2)</sup>	Gesamtumsatz <sup>3)</sup>	Betriebe	tätige Personen <sup>2)</sup>	Gesamtumsatz <sup>3)</sup>
	Anzahl		1.000 EUR	Monatsdurchschnitt		1.000 EUR
<b>Mecklenburg-Vorpommern</b>	<b>282</b>	<b>48.926</b>	<b>1.312.405</b>	<b>282</b>	<b>48.926</b>	<b>1.312.405</b>
Rostock	34	7.633	.	34	7.633	.
Schwerin	23	3.043	.	23	3.043	.
Mecklenburgische Seenplatte	49	7.667	195.335	49	7.667	195.335
Landkreis Rostock	35	5.973	110.847	35	5.973	110.847
Vorpommern-Rügen	15	2.233	35.192	15	2.233	35.192
Nordwestmecklenburg	40	7.202	219.112	40	7.202	219.112
Vorpommern-Greifswald	25	4.513	86.709	25	4.513	86.709
Ludwigslust-Parchim	61	10.662	245.851	61	10.662	245.851
Land Kreisfreie Stadt Landkreis	Bauhauptgewerbe/Bau von Gebäuden, Tiefbau, Abbrucharbeiten und vorbereitende Baustellenarbeiten u. a. <sup>4)</sup> <sup>6)</sup>					
	Betriebe	tätige Personen	Entgelte	geleistete Arbeitsstunden	baugewerblicher Umsatz <sup>3)</sup> <sup>5)</sup>	Auftrags-eingänge
	Anzahl		1.000 EUR	1.000		1.000 EUR
	Januar 2025					
<b>Mecklenburg-Vorpommern</b>	<b>239</b>	<b>10.551</b>	<b>32.767</b>	<b>745</b>	<b>92.552</b>	<b>158.764</b>
Rostock	17	801	2.573	59	13.033	16.245
Schwerin	13	666	2.078	59	6.667	12.588
Mecklenburgische Seenplatte	51	2.377	7.117	150	18.769	20.010
Landkreis Rostock	41	1.654	5.164	114	12.596	28.123
Vorpommern-Rügen	31	1.349	4.370	117	10.764	30.112
Nordwestmecklenburg	20	1.001	3.361	64	7.736	13.610
Vorpommern-Greifswald	31	1.334	3.885	95	9.360	11.264
Ludwigslust-Parchim	35	1.369	4.218	87	13.627	26.812
Land Kreisfreie Stadt Landkreis	Januar bis Januar 2025					
	<b>239</b>	<b>10.551</b>	<b>32.767</b>	<b>745</b>	<b>92.552</b>	<b>158.764</b>
	17	801	2.573	59	13.033	16.245
	13	666	2.078	59	6.667	12.588
Mecklenburgische Seenplatte	51	2.377	7.117	150	18.769	20.010
Landkreis Rostock	41	1.654	5.164	114	12.596	28.123
Vorpommern-Rügen	31	1.349	4.370	117	10.764	30.112
Nordwestmecklenburg	20	1.001	3.361	64	7.736	13.610
Vorpommern-Greifswald	31	1.334	3.885	95	9.360	11.264
Ludwigslust-Parchim	35	1.369	4.218	87	13.627	26.812

1) Betriebe mit 50 und mehr tätigen Personen.

2) Einschließlich der tätigen Inhaber.

3) Ohne Umsatzsteuer.

4) Betriebe von Unternehmen mit 20 und mehr tätigen Personen.

5) Inlandsumsatz.

6) Ende 2019 erfolgten umfängliche Aktualisierungen des Berichtskreises (Abgrenzung der in die Erhebungen einzubeziehenden Betriebe). Zeitgleich wurden methodische Erhebungsvorgaben grundlegend optimiert. Die Vergleichbarkeit der baugewerblichen Konjunkturergebnisse ab Januar 2020 mit Vorzeiträumen ist daher eingeschränkt.

## Ausgewählte Kreisdaten

### Produzierendes Gewerbe

Land Kreisfreie Stadt Landkreis	Ausbaugewerbe/Bauinstallation und sonstiger Ausbau 1)				
	Betriebe	tätige Personen im Ausbaugewerbe	Entgelte	geleistete Arbeitsstunden	baugewerblicher Umsatz 2)
	am Ende des Berichtsvierteljahres				
	Anzahl		1.000 EUR	1.000	1.000 EUR
	4. Berichtsvierteljahr 2024				
Mecklenburg-Vorpommern	183	6.470	67.692	1.986	312.856
Rostock	22	645	7.901	218	41.497
Schwerin	19	711	6.880	201	30.699
Mecklenburgische Seenplatte	30	1.269	13.579	381	67.457
Landkreis Rostock	30	1.023	10.124	335	49.307
Vorpommern-Rügen	22	690	6.402	196	25.573
Nordwestmecklenburg	15	744	8.132	235	39.751
Vorpommern-Greifswald	28	824	8.261	266	34.787
Ludwigslust-Parchim	17	564	6.412	154	23.784
	1. bis 4. Berichtsvierteljahr 2024				
Mecklenburg-Vorpommern	185	6.548	253.152	8.266	1.111.136
Rostock	22	642	29.724	881	157.093
Schwerin	19	709	26.887	831	98.538
Mecklenburgische Seenplatte	30	1.284	50.555	1.555	238.823
Landkreis Rostock	30	1.032	38.568	1.384	163.320
Vorpommern-Rügen	23	704	23.477	831	102.952
Nordwestmecklenburg	15	745	29.308	1.002	112.586
Vorpommern-Greifswald	28	847	31.295	1.092	147.139
Ludwigslust-Parchim	18	587	23.339	689	90.685

1) Betriebe von Unternehmen mit 20 und mehr tätigen Personen.

2) Ohne Umsatzsteuer, Inlandsumsatz.

## Ausgewählte Kreisdaten

### Tourismus

Land Kreisfreie Stadt Landkreis	Ankünfte, Übernachtungen und Aufenthaltsdauer der Gäste in Beherbergungsbetrieben <sup>1)</sup>				
	Ankünfte		Übernachtungen		durchschnittliche Aufenthaltsdauer <sup>2)</sup>
	insgesamt	Veränderung gegenüber dem Vorjahreszeitraum	insgesamt	Veränderung gegenüber dem Vorjahreszeitraum	
	Anzahl	%	Anzahl	%	Tage
<b>Januar 2025</b>					
<b>Mecklenburg-Vorpommern</b>	<b>271.208</b>	<b>9,6</b>	<b>1.023.129</b>	<b>6,6</b>	<b>3,8</b>
Rostock	46.927	11,3	110.931	11,3	2,4
Schwerin	9.938	12,4	16.289	12,4	1,6
Mecklenburgische Seenplatte	26.419	-0,7	89.160	-3,8	3,4
Landkreis Rostock	39.603	3,9	174.442	1,1	4,4
Vorpommern-Rügen	62.276	12,3	269.633	8,2	4,3
Nordwestmecklenburg	20.280	27,5	91.237	26,9	4,5
Vorpommern-Greifswald	52.558	6,9	230.086	3,4	4,4
Ludwigslust-Parchim	13.207	17,0	41.351	12,4	3,1
<b>Januar bis Januar 2025</b>					
<b>Mecklenburg-Vorpommern</b>	<b>271.208</b>	<b>9,6</b>	<b>1.023.129</b>	<b>6,6</b>	<b>3,8</b>
Rostock	46.927	11,3	110.931	11,3	2,4
Schwerin	9.938	12,4	16.289	12,4	1,6
Mecklenburgische Seenplatte	26.419	-0,7	89.160	-3,8	3,4
Landkreis Rostock	39.603	3,9	174.442	1,1	4,4
Vorpommern-Rügen	62.276	12,3	269.633	8,2	4,3
Nordwestmecklenburg	20.280	27,5	91.237	26,9	4,5
Vorpommern-Greifswald	52.558	6,9	230.086	3,4	4,4
Ludwigslust-Parchim	13.207	17,0	41.351	12,4	3,1

1) Betriebe ab 10 Betten, einschließlich Campingplätzen (Touristik-Camping) ab 10 Stellplätzen.

2) Rechnerischer Wert Übernachtungen/Ankünfte.

## Ausgewählte Kreisdaten

### Verkehr

Land Kreisfreie Stadt Landkreis	Straßenverkehrsunfälle und verunglückte Personen im Dezember 2024					
	Straßenverkehrsunfälle			verunglückte Personen		
	insgesamt	davon mit		insgesamt	davon	
		Personen- schaden	Sach- schaden 1)		Getötete	Verletzte
<b>Mecklenburg-Vorpommern</b>	<b>478</b>	<b>336</b>	<b>142</b>	<b>423</b>	<b>8</b>	<b>415</b>
Rostock	46	39	7	49	1	48
Schwerin	27	20	7	23	-	23
Mecklenburgische Seenplatte	80	61	19	74	1	73
Landkreis Rostock	57	39	18	54	1	53
Vorpommern-Rügen	71	52	19	63	2	61
Nordwestmecklenburg	42	25	17	34	2	32
Vorpommern-Greifswald	85	61	24	83	1	82
Ludwigslust-Parchim	70	39	31	43	-	43

1) Schwerwiegender Unfall mit Sachschaden (im engeren Sinne) und sonstiger Unfall unter dem Einfluss berauschender Mittel.

## Ausgewählte Kreisdaten

### Gewerbeanzeigen

Land Kreisfreie Stadt Landkreis	Gewerbeanzeigen 1)			
	Januar 2025		Januar bis Januar 2025	
	Anmeldungen	Abmeldungen	Anmeldungen	Abmeldungen
<b>Mecklenburg-Vorpommern</b>	<b>1.104</b>	<b>1.196</b>	<b>1.104</b>	<b>1.196</b>
Rostock	116	142	116	142
Schwerin	71	63	71	63
Mecklenburgische Seenplatte	186	202	186	202
Landkreis Rostock	163	229	163	229
Vorpommern-Rügen	157	157	157	157
Nordwestmecklenburg	117	116	117	116
Vorpommern-Greifswald	175	157	175	157
Ludwigslust-Parchim	119	130	119	130

1) Ohne Reisegewerbe.

## Ausgewählte Kreisdaten

### Insolvenzen

Land Kreisfreie Stadt Landkreis	Insolvenzen					
	Dezember 2024			Januar bis Dezember 2024		
	insgesamt	darunter		insgesamt	darunter	
		Unternehmen	Verbraucher/-innen		Unternehmen	Verbraucher/-innen
<b>Mecklenburg-Vorpommern 1)</b>	<b>191</b>	<b>14</b>	<b>145</b>	<b>2.457</b>	<b>274</b>	<b>1.787</b>
Rostock	27	2	16	300	38	208
Schwerin	18	1	14	212	11	176
Mecklenburgische Seenplatte	34	-	31	512	49	389
Landkreis Rostock	26	4	19	387	31	275
Vorpommern-Rügen	12	-	8	303	37	212
Nordwestmecklenburg	22	3	17	191	35	130
Vorpommern-Greifswald	19	3	12	225	32	149
Ludwigslust-Parchim	33	1	28	315	30	247

1) Einschließlich Schuldnerinnen und Schuldner mit Sitz/Wohnort außerhalb Mecklenburg-Vorpommerns oder unbekannt.